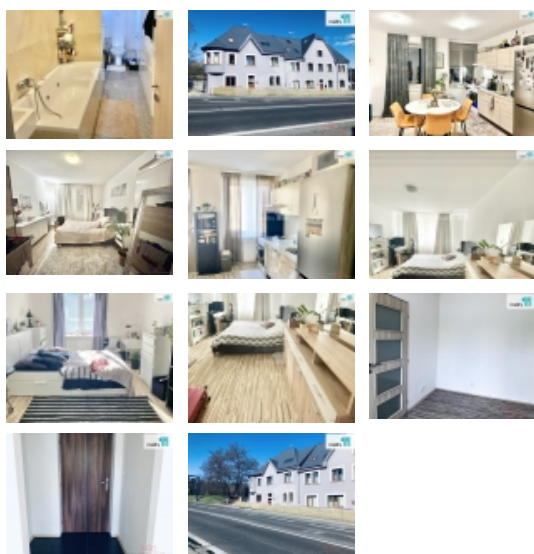


Pronájem bytu 3+kk, 65 m<sup>2</sup>, DV, Praha 9, Hrdlořezy, ul. Českobrodská



**Nemovitost nabízí  
Reality 11**

## Pronájem bytu 3+kk, 65 m<sup>2</sup>, DV, Praha 9, Hrdlořezy, ul. Českobrodská

ČÍSLO ZAKÁZKY: 20848      TYP ZAKÁZKY: pronájem

LOKALITA: Praha 9, Hrdlořezy, Českobrodská

### Pronájem bytu 3+kk, 65 m<sup>2</sup>, DV, Praha 9, Hrdlořezy, ul. Českobrodská

+ poplatky 2 500, + elektřina  
+ kauce + provize RK , Pronájem světlého bytu 3+kk, který se nachází v 1 patře cihlového domu v Praze 9 ul. Českobrodská. Byt je po kompletní rekonstrukci, má plastová okna (troj-skla), na zemi je laminátová podlaha, dále je v bytě koupelna s vanou, WC. Kuchyňská linka s el. sporákem a troubou, jinak zůstane nezařizeno. Od současného nájemníka je možné odkoupit lednici a myčku, ale není to podmínkou. Dva samostatné pokoje + obývací pokoj s kuchyňskou linkou. Z obývacího pokoje je výhled do tichého vnitrobloku.

Majitel nemovitosti preferuje zájemce české národnosti a bez zvířat.

Pouze pro zájemce bez exekucí.

Trvalé bydliště lze.

Volné od 1.4.

Ideální pro pár, studenty nebo rodinu.

Parkování je možné v blízkosti domu.

Výborné dopravní spojení: 160 m. od domu je zastávka autobusu Pod Táborem (,195) a cca 8 min. chůze od domu je tramvajová zastávka Spojovací (č.1,9,11,58).

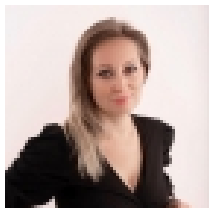
V okolí domu se nachází obchod Lidl, Hypermarket Kaufland (na Jarově).

V blízkosti se nachází park u řeky Rokytky (vhodné pro sport, nebo vycházky na horu Smetanku). Ev. číslo: 20848. Energetický štítek: C

**CENA:** (za měsíc) **20 000,- Kč**

Pronájem bytu 3+kk, 65 m<sup>2</sup>, DV, Praha 9, Hrdlořezy, ul. Českobrodská

### Realitní makléř



**Darina Smetanová - Pracovní**

**doba: PONDĚLÍ - PÁTEK OD**

**9:00-17.00 HOD**

Mobil: 722 941 392

[smetanova@reality11.cz](mailto:smetanova@reality11.cz)

### Informace o nemovitosti

|  |             |
|--|-------------|
| Dispozice bytu                             | 3+kk        |
| Číslo podlaží v domě                       | 2           |
| Počet podlaží objektu                      | 3           |
| Celková podlahová plocha (m <sup>2</sup> ) | 65          |
| Druh objektu                               | cihlová     |
| Stav objektu                               | velmi dobrý |
| Energetická třída                          | C - Úsporná |
| Vlastnictví                                | družstevní  |
| Vybaveno                                   | Nezařízeno  |
| Užitná plocha (m <sup>2</sup> )            | 65          |