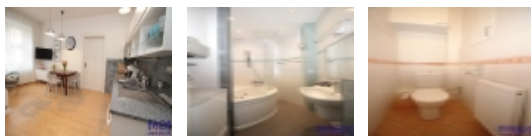
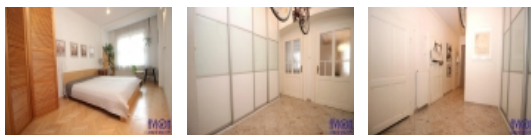
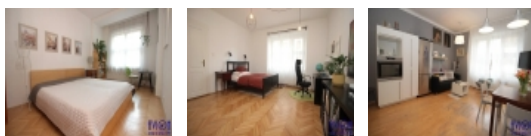


Pronájem bytu 2+1, 0 m2, OV, Praha 5, Košíře, ul. Musílkova - exkluzivně



Nemovitost nabízí



Ivan Blažek - RK Avion

V korytech 972/12

Praha 10

100 00

Realitní makléř

Ing. Vítěk Michal

Mobil: +420 777 822 902

Pronájem bytu 2+1, 0 m2, OV, Praha 5, Košíře, ul. Musílkova - exkluzivně

vitek@rkavion.cz

Pronájem kompletní zařízeného bytu 2+1, 79 m2, Praha 5 - Košíře

ČÍSLO ZAKÁZKY: 0927 TYP ZAKÁZKY: pronájem

LOKALITA: Praha 5, Košíře, Musílkova

Pronájem kompletní zařízeného bytu 2+1, 79 m2, Praha 5 - Košíře

Pronájem pěkného stylového kompletně zařízeného prostorného bytu 2+1, 79 m2, v žádané rezidenční lokalitě v Praze 5 - Košičích, ulice Musílkova.

Jedná se o kompletně zařízený a vybavený byt v 1. patře historického domu s výbornou dostupností do centra.

Kuchyňská linka má kameninovou pracovní desku, vestavnou varnou desku, pečící i mikrovlnnou troubou, digestoř a myčku. Koupelna s masážní vanou, samostatná toaleta s bidetovým prkénkem.

Velké prostorné místnosti O velikostech 18, 22 a 23 m2, v pokojích jsou na podlahách parkety, v kuchyni dřevěná podlaha, v předsíni a v koupelně dlažba. Etážové plynové topení s vlastním plynovým kotlem Vaillant se zásobníkem na teplou vodu. Orientace oken na jih.

Zařízení tvoří velké skříně, postele, pracovní stůl a židle, jídelní stůl se židlemi, pračka, lednice, sedací souprava a mnoho dalšího (viz inzerované foto).

Výborná dopravní dostupnost, tramvaj i autobus 2 min. pěšky (zastávka Kavalírka), Anděl 7 min. tramvaj nebo 4 min. autobusem.

Energetickou třídu G uvádíme z formálních důvodů, po obdržení průkazu energetické náročnosti budovy bude uvedena skutečná hodnota.

CENA: (za měsíc) **30 000,- Kč**

Informace o nemovitosti

Dispozice bytu	2+1
Číslo podlaží v domě	2
Počet podlaží objektu	5
Druh objektu	cihlová

Pronájem bytu 2+1, 0 m2, OV, Praha 5, Košíře, ul. Musílkova - exkluzivně

Stav objektu	velmi dobrý
Vlastnictví	osobní
Druh bytu	v nájemním domě (činžovním)
Počet podlaží pod zemí	1
Vybavení	výtah
Umístění objektu	klidná část obce
Vybaveno	Nezařízeno
Topení	Ústřední - plynové
Druh stavby	budova/y, hala/y
Poloha objektu	v bloku