

Prodej rekreačního objektu, Svojkovice (okres Rokycany)

# dumrealit.cz<sup>®</sup>



## Prodej rekreačního objektu, Svojkovice (okres Rokycany)

ČÍSLO ZAKÁZKY: 650870 TYP ZAKÁZKY: prodej

LOKALITA: Svojkovice (okres Rokycany)

### Prodej rekreačního objektu, Svojkovice (okres Rokycany)

, Hledáte místo k odpočinku v krásné přírodě? Tak právě pro vás máme nemovitost se zahradou u Svojkovic. Na pozemku o rozloze téměř sedm set metrů čtverečních si můžete vytvořit svou vlastní oázu klidu.

Tento bývalý strážní domek s nezaměnitelnou atmosférou je nyní na prodej. A čeká na nového majitele, který si z něj může vytvořit nejen rekreační útočiště, ale možná i nový domov. Ať už hledáte klidné místo k odpočinku, nebo ekologický způsob života.

Svojkovice jsou snadno dostupné automobilem i veřejnou dopravou. Zároveň ale nabízejí klid a odloučení od hektického života. Automobilem dojedete do Plzně za dvacet minut a do Prahy za čtyřicet. Veřejná doprava je vzdálena dva kilometry.

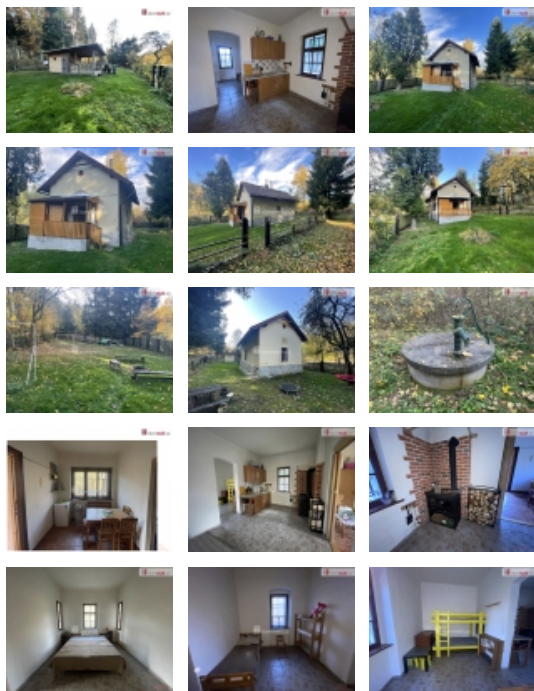
Chcete žít soběstačně, ekologicky a v souladu s přírodou? Vechtr vám tento sen splní. Nemovitost je vybavena fotovoltaickou elektrárnou s baterií, která vám zajistí energetickou nezávislost. Vlastní studna na pozemku vám poskytne vodu pro zahradu i další využití.

Na pozemku najdete dostatečný prostor pro realizaci svých snů a dostatek soukromí.

Obklopený malebnou krajinou je vechtr perfektním výchozím bodem pro pěší túry; cyklistiku; nebo houbaření. Zde ucítíte čerstvý vzduch; uslyšíte zpěv ptáků; a zažijete pravou venkovskou idylku.

Pokud hledáte útěk od ruchu města, našli jste své místo.

Zaujala Vás nabídka? Neváhejte nás kontaktovat, ať Vám tato příležitost neunikne a domluvte si prohlídku. Ev. číslo: 650256. Energetický štítek: G



Nemovitost nabízí



dumrealit.cz

## Prodej rekreačního objektu, Svojkovice (okres Rokycany)

## Realitní makléř

**Jan Hipman**

Mobil: 608 960 688

[hipman@dumrealit.cz](mailto:hipman@dumrealit.cz)**CENA:** (za nemovitost) **1 590 000,- Kč****Informace o nemovitosti**

Počet podlaží objektu	1
Druh objektu	smíšená
Stav objektu	dobrý
Energetická třída	G - Mimořádně nevhodná
Vlastní pozemek (m2)	669
Užitná plocha (m2)	55