

Prodej samostatného RD, 100 m<sup>2</sup>, Vlašim, Bolina (okres Benešov)

# dumrealit.cz<sup>®</sup>



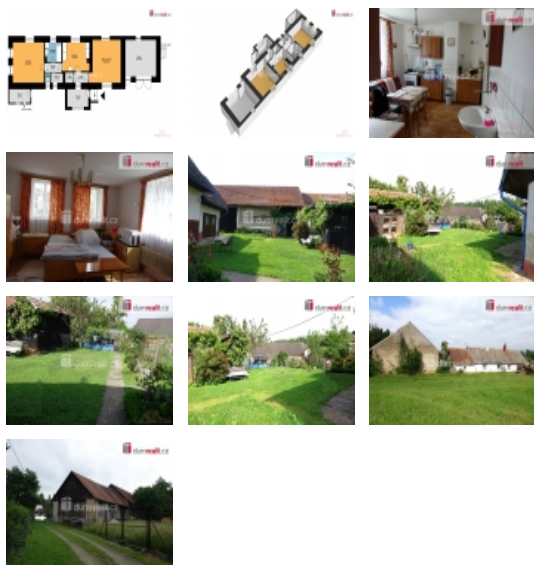
## Prodej samostatného RD, 100 m<sup>2</sup>, Vlašim, Bolina (okres Benešov)

ČÍSLO ZAKÁZKY: 648229 TYP ZAKÁZKY: prodej

LOKALITA: Vlašim, Bolina (okres Benešov)

### Prodej samostatného RD, 100 m<sup>2</sup>, Vlašim, Bolina (okres Benešov)

uvedená cena je včetně právního servisu a odměny RK, Dumrealit.cz Vám zprostředkuje ve výhradním zastoupení prodej rodinného domku v obci Bolina, součást města Vlašim. Domek se stodolou se nachází v okrajové části obce na pozemku o výměře 879 m, z čehož domem je zastavěno 130 m a stodolou 199 m. Domek je přízemní o dispozici 2+1, částečně rekonstruován před cca 40 lety. Zdroj vody ze studny, která je společná se sousedním domem, nicméně vody je dostatek pro oba odběratele a je upraveno smlouvou mezi odběrateli. Odpady svedeny do septiku. Je možné se napojit na rozvod obecního vodovodu a kanalizace a v budoucnu pravděpodobně i na plyn. Vytápění je ústřední, 1 rok starý kotel na tuhá paliva se stejně starým bojlerem (ohřev vody je v létě možný i jen pouze elektřinou) je umístěn v místnosti pod domem (kotelna). Elektřina 230 a 380 V, na domek navazuje garáž pro jeden osobní automobil. Podkroví není využité, střešní krytina betonové tašky. Střecha díky slunné dispozici po celý den naskývá do budoucna možnost umístění solárních panelů a díky tomu může být dům energeticky zcela soběstačný. Zaveden telefonní kabel pro pevnou linku a satelitní příjem (nyní Skylink). Stodola je prostorná, přístupná ze dvorku a také eventuelně z navazující zahrady o výměře 1.425 m, která může a nemusí být součástí prodeje, v případě zájmu může být dokoupena za cenu 2.490 Kč/m, neboť se jedná o zahradu v ÚP vedenou jako zastavitelné území "Smíšené bydlení venkovského typu", s možností výstavby jednoho rodinného domu či jednoho dvojdomku. Dvorek u domu je rovinný, upravený, v jedné části osázený pár ovocnými stromy. Díky dispozici nemovitosti je dům i dvorek v naprostém soukromí. Veškerá občanská vybavenost ve Vlašimi (4 km). V obci je vlaková, autobusová zastávka a četné spojení linek MHD. Základní a mateřská škola se nachází ve Zdislavicích (2 km) a nebo opět ve Vlašimi (4 km). Dálnice D1, exit 49 Psáře je vzdálený 10 km. V případě zájmu o více informací, volejte na uvedené telefonní číslo. Doporučuji osobní prohlídku. Ev. číslo: 647615. Energetický štítek: G

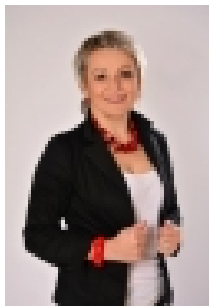


### Nemovitost nabízí

  
dumrealit.cz

Prodej samostatného RD, 100 m<sup>2</sup>, Vlašim, Bolina (okres Benešov)

### Realitní makléř



### Martina Kavková, MBA

Mobil: 602 684 162

[kavkova@dumrealit.cz](mailto:kavkova@dumrealit.cz)

**CENA:** (za nemovitost) **3 399 000,- Kč**

### Informace o nemovitosti

Počet podlaží objektu	1
Celková podlahová plocha (m <sup>2</sup> )	100
Druh objektu	smíšená
Stav objektu	před rekonstrukcí
Energetická třída	G - Mimořádně ne hospodárná
Vlastní pozemek (m <sup>2</sup> )	879
Umístění objektu	nová zástavba
Počet míst k parkování	2
Zastavěná plocha (m <sup>2</sup> )	130
Užitná plocha (m <sup>2</sup> )	100
Poloha objektu	samostatný