

Pronájem bytu 2+kk, 72 m<sup>2</sup>, OV, Liberec, Liberec II-Nové Město, ul. Papírová



## Pronájem bytu 2+kk, 72 m<sup>2</sup>, OV, Liberec, Liberec II-Nové Město, ul. Papírová

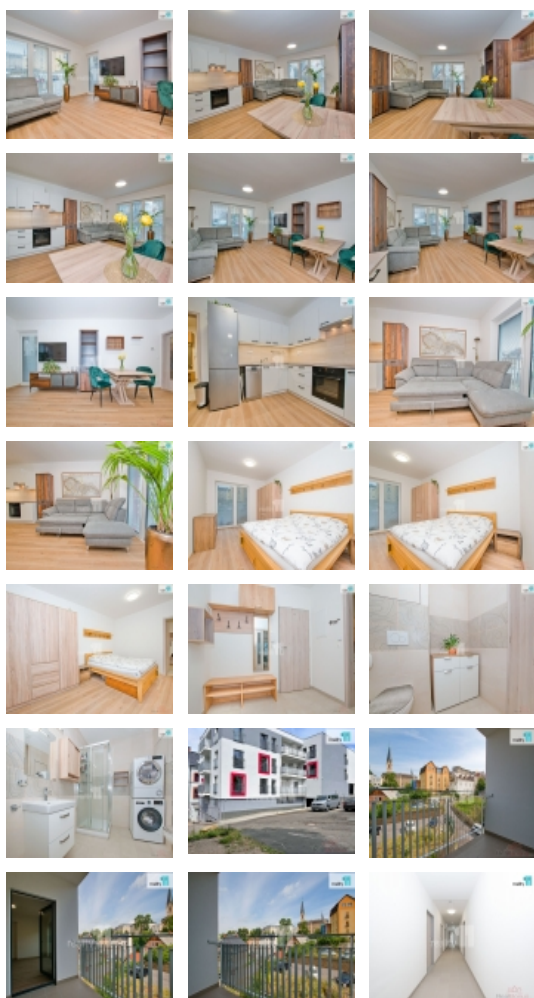
ČÍSLO ZAKÁZKY: 26978 TYP ZAKÁZKY: pronájem

LOKALITA: Liberec, Liberec II-Nové Město, Papírová

### Pronájem bytu 2+kk, 72 m<sup>2</sup>, OV, Liberec, Liberec II-Nové Město, ul. Papírová

Novostavba bytového domu, luxusní bydlení + zálohy + vratná jistota 33.000 Kč + provize RK 15.000, Reality 11 Vám zprostředkují K dispozici je podnájem nově dokončené bytové jednotky v novostavbě bytového domu v centru Liberce.

Reality11 Liberecko vám nabízí možnost podnájmu zcela nové bytové jednotky na ulici Papírová v dolním centru Liberce. Tato nedávno dokončená novostavba poskytuje velmi komfortní bydlení v moderním domě s kamerovým systémem a zabezpečením, kde každá jednotka má terasu nebo prostorný balkon. Zaručujeme kvalitní a spořádané sousedy. Nabízíme volnou jednotku 2+kk o velikosti 72 m, včetně příslušenství a parkování v domě, které je dostupné výtahem nebo schodištěm za poplatek 2.000 Kč/měsíc. Měsíční nájemné činí 16.500 Kč, zálohy na služby pro 1 osobu jsou 3.200 Kč, 2 osoby 4.250 Kč bez elektřiny, která je na přepis. Parkování v domě stojí 2.000 Kč, vratná kauce je ve výši 33.000 Kč a provize 15.000 Kč bez DPH. Byt je k dispozici ihned. Byty jsou vybaveny moderními kuchyňskými linkami bez lednice a myčky nádobí, mají podlahové vytápění, vinilové podlahy a v koupelnách sprchové kouty. Jediný volný byt v novostavbě v samém centru krajského města. Všechna občanská vybavenost je v pěší vzdálenosti. Byt je k nastěhování dle dohody ideálně ihned, nejsou povoleni domácí mazlíčci a v bytech platí zákaz kouření, to vše na žádost vlastníka nemovitosti, který si stanovil kritéria při výběru zájemců, jedná se o podnájem, pouze pro osoby s trvalým pracovním příjmem bez záznamů v registrech. Pro více informací kontaktujte makléře Reality11 Liberecko. Ev. číslo: 26978. Energetický štítek: B (230 kWh/m<sup>2</sup>/rok).



CENA: (za měsíc) **16 500,- Kč**

### Informace o nemovitosti

Dispozice bytu	2+kk
Číslo podlaží v domě	5
Počet podlaží objektu	5
Celková podlahová plocha (m <sup>2</sup> )	72

Pronájem bytu 2+kk, 72 m2, OV, Liberec, Liberec II-Nové Město, ul. Papírová

**Nemovitost nabízí**

**Reality 11**

**Realitní makléř**



**Robert Táborský**

Mobil: 775 387 887

[taborsky@reality11.cz](mailto:taborsky@reality11.cz)

<b>Druh objektu</b>	skeletová
<b>Stav objektu</b>	novostavba
<b>Energetická třída</b>	B - Velmi úsporná
<b>Vlastnictví</b>	osobní
<b>Vybavení</b>	balkon
<b>Vybaveno</b>	Nezaříceno
<b>Počet míst k parkování</b>	1
<b>Užitná plocha (m2)</b>	72