

Prodej bytu 2+1, 52 m<sup>2</sup>, OV, Lovosice (okres Litoměřice), ul. Nádražní



reality 11

## Prodej bytu 2+1, 52 m<sup>2</sup>, OV, Lovosice (okres Litoměřice), ul. Nádražní

ČÍSLO ZAKÁZKY: 27105 TYP ZAKÁZKY: prodej

LOKALITA: Lovosice (okres Litoměřice), Nádražní

### Prodej bytu 2+1, 52 m<sup>2</sup>, OV, Lovosice (okres Litoměřice), ul. Nádražní

, Nabízíme k prodeji klasický byt o velikosti 2 + 1, situovaný v atraktivní lokalitě na ulici Nádražní v části obce Lovosice, okres Litoměřice. Tento byt se nachází ve třetím a posledním podlaží staršího bytového domu, který je v dobrém stavu a zateplený, což přispívá k úsporám na energiích.

Celková užitná plocha bytu činí 52 m, k dispozici je také balkon o rozloze 2 m, který nabízí příjemné místo k odpočinku. Ke skladování věcí slouží sklep o rozloze 2 m a další místo ve vedlejší kóji. Byt má severo - jižní orientaci, což přináší příjemné denní světlo a klidnou atmosféru.

Tento byt je v původním stavu, což umožňuje novým majitelům přizpůsobit si interiér podle vlastních představ a potřeb, je možné jej využívat i ve stávajícím stavu. Teplá voda je řešena lokálním způsobem v bytě, topení je zajištěno pomocí WAW těles, které efektivně vytápí prostor. Dům je napojen na centrální kanalizaci Občanská vybavenost oblasti je na velmi dobré úrovni, v blízkosti se nacházejí školy, což zajišťuje pohodlný a praktický život pro rodiny s dětmi. Doprava je výborně dostupná jak na lokální úrovni, tak rychlé spojení s Prahou prostřednictvím železniční sítě nebo blízké dálnice.

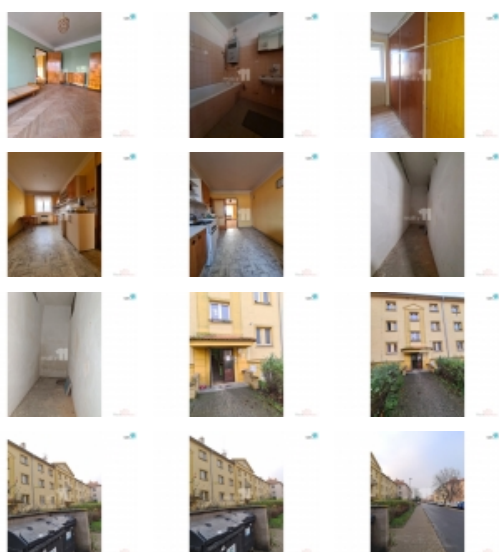
Celkově se jedná o velmi atraktivní nabídku pro ty, kteří hledají bydlení v klidné lokalitě s dobrým zázemím a možností individuálního přizpůsobení.

V případě zájmu o prohlídku nás neváhejte kontaktovat. Ev. číslo: 27105. Energetický štítek: G

**CENA:** (za nemovitost) **2 460 000,- Kč**

### Informace o nemovitosti

Dispozice bytu	2+1
Číslo podlaží v domě	3
Počet podlaží objektu	3
Celková podlahová plocha (m <sup>2</sup> )	52



**Nemovitost nabízí**

**Reality 11**

Prodej bytu 2+1, 52 m<sup>2</sup>, OV, Lovosice (okres Litoměřice), ul. Nádražní

### Realitní makléř



**Ing. Emil Haramija**

Mobil: 602 338 469

[haramija@reality11.cz](mailto:haramija@reality11.cz)

Druh objektu	cihlová
Stav objektu	dobrý
Energetická třída	G - Mimořádně neekonomická
Vlastnictví	osobní
Vybavení	balkon
Vybaveno	Nezařizeno
Užitná plocha (m <sup>2</sup> )	52