

Pronájem bytu 1+kk, 20 m2, DV, Praha 4, Krč, ul. Čerčanská



Nemovitost nabízí

SFF Czech s.r.o.

Svitákova 6
Praha 5
155 00

Bez provize, slunný vybavené studio (1kk) k pronájmu Praha 4, Čerčanská, metro Kačerov

ČÍSLO ZAKÁZKY: 392 TYP ZAKÁZKY: pronájem

LOKALITA: Praha 4, Krč, Čerčanská

Bez provize, slunný vybavené studio (1kk) k pronájmu Praha 4, Čerčanská, metro Kačerov

Bez provize! Od 4.4.2025. Ke střednědobému (minimum 3 měsíce) nebo dlouhodobému pronájmu nabízíme nové, moderní, plně zařízené a servisované studio na adrese Čerčanská, Praha 4 jen 2 minuty pěšky od stanice metra Kačerov (červená linka C) s výbornou dostupností do centra Prahy.

Nabízený byt okolo 20 m2 (43209) se nachází v prvním patře udržovaného domu s výhledem do zahrady. Byt se skládá z jedné hlavní místnosti, která slouží jako obývací pokoj, kuchyň i ložnice. V bytě je bílá moderní kuchyňská linka vybavená spotřebiči, jídelní stůl, jídelní židle, pracovní stůl, pracovní židle, sklopná postel, úložné prostory, drobné vybavení, jak je základní nádobí, závěsy, lůžkoviny a povlečení a další. Je zde také koupelna se sprchovým koutem.

V domě jsou nájemníkům zdarma k dispozici pračky/sušičky v přízemí domu.

Cena ALL INCLUSIVE: 21.900 Kč/měsíc zahrnuje nájemné, poplatky, energie, internet a podporu správce domu během celého vašeho pobytu.

V případě potřeby můžeme poskytnout doklad o ubytování nebo sídlo firmy pro malé živnostníky.

Domácí mazlíčci na dotaz.

Byt je vhodný pro mladé lidi, který hledají moderní plně vybavené a servisové ubytování s dobrou dostupností do centra Prahy.

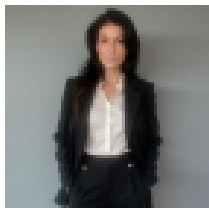
Majitel požaduje jistotu ve výši jednoho měsíčního nájemného včetně poplatků.

CENA: (za měsíc) **20 400,- Kč**

Informace o nemovitosti

Dispozice bytu	1+kk
Číslo podlaží v domě	1
Počet podlaží objektu	3
Celková podlahová plocha (m2)	20

Pronájem bytu 1+kk, 20 m2, DV, Praha 4, Krč, ul. Čerčanská

Realitní makléř**Bc. Mocková Simona**

Mobil: +420 604 274 607

info@sffczech.cz

Druh objektu	cihlová
Stav objektu	po rekonstrukci
Vlastnictví	družstevní
Druh bytu	v nájemním domě (činžovním)
Počet podlaží pod zemí	1
Umístění objektu	klidná část obce
Vybaveno	Nezařízeno
Topení	Ústřední - dálkové
Elektřina	230 V
Připojení na internet	Jiné
Užitná plocha (m2)	20
Inženýrské sítě	Elektřina
Druh stavby	budova/y, hala/y
Poloha objektu	v bloku