

Pronájem bytu 3+1, 72 m<sup>2</sup>, OV, Ústí nad Labem, Ústí nad Labem-centrum, ul. Malátova

# dumrealit.cz<sup>®</sup>



## Pronájem bytu 3+1, 72 m<sup>2</sup>, OV, Ústí nad Labem, Ústí nad Labem-centrum, ul. Malátova

ČÍSLO ZAKÁZKY: 650895 TYP ZAKÁZKY: pronájem

LOKALITA: Ústí nad Labem, Ústí nad Labem-centrum, Malátova

### Pronájem bytu 3+1, 72 m<sup>2</sup>, OV, Ústí nad Labem, Ústí nad Labem-centrum, ul. Malátova

TUV, SUV 680 Kč/osoba, teplo 1.200 Kč, ostatní služby 350 Kč. Elektřina a plyn se přepisují na náje, Dumrealit.cz Vám zprostředkuje k pronájmu zrekonstruovaný byt 3+1 o velikosti 72 m v lukrativní části Ústí nad Labem, Malátova ulice. Byt se nachází v domě s nákladním i menším kabinovým výtahem a disponuje třemi prostornými balkóny, předsíní s komorou, slunným obývacím pokojem, plně vybavenou kuchyní (kuchyňská linka, trouba, myčka, plynová varná deska s digestoří), dvěma pokoji s vestavěnými skříněmi a ložnicí s vyvýšenou postelí (160x200 cm).

Koupelna je vybavena vanou, toaleta je oddělená, a k bytu náleží i sklep. V okolí naleznete veškerou občanskou vybavenost včetně škol, školek, obchodů a dalších služeb, což z něj činí ideální bydlení pro rodinu s dětmi či mladý pár, který ocení prostorné a slunné prostředí. Holý nájem činí 14.800 Kč, zálohy na služby: TUV, SUV 680 Kč/osoba, teplo 1.200 Kč, ostatní služby 350 Kč. Elektřina a plyn se přepisují na nájemníka. Kauce ve výši 29 600,- Kč, provize RK. Byt je volný od 1.4.2025. Pro více informací nebo domluvení prohlídky mě neváhejte kontaktovat Ev. číslo: 650281. Energetický štítek: C

CENA: (za měsíc) **14 800,- Kč**

### Informace o nemovitosti

Dispozice bytu	3+1
Číslo podlaží v domě	7
Počet podlaží objektu	14
Celková podlahová plocha (m <sup>2</sup> )	72



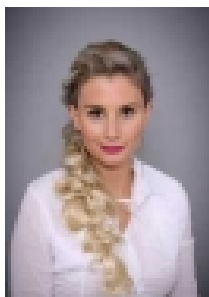
Pronájem bytu 3+1, 72 m2, OV, Ústí nad Labem, Ústí nad Labem-centrum, ul. Malátova

### Nemovitost nabízí



[dumrealit.cz](http://dumrealit.cz)

### Realitní makléř



**Ing. Markéta Pokrovskij**

Mobil: 728 292 969

[janurova-pokrovskij@dumrealit.cz](mailto:janurova-pokrovskij@dumrealit.cz)

Druh objektu	cihlová
Stav objektu	velmi dobrý
Energetická třída	C - Úsporná
Vlastnictví	osobní
Vybavení	balkon
Vybaveno	Nezaříceno
Počet míst k parkování	1
Užitná plocha (m2)	72