

Prodej samostatného RD, 282 m², Velemín (okres Litoměřice)



RD, celková dispozice 8+2, plocha 282 m², půda, stodola, zahrada 585 m², dobrý stav, obec Velemín

ČÍSLO ZAKÁZKY: 1176 **TYP ZAKÁZKY:** prodej

LOKALITA: Velemín (okres Litoměřice)

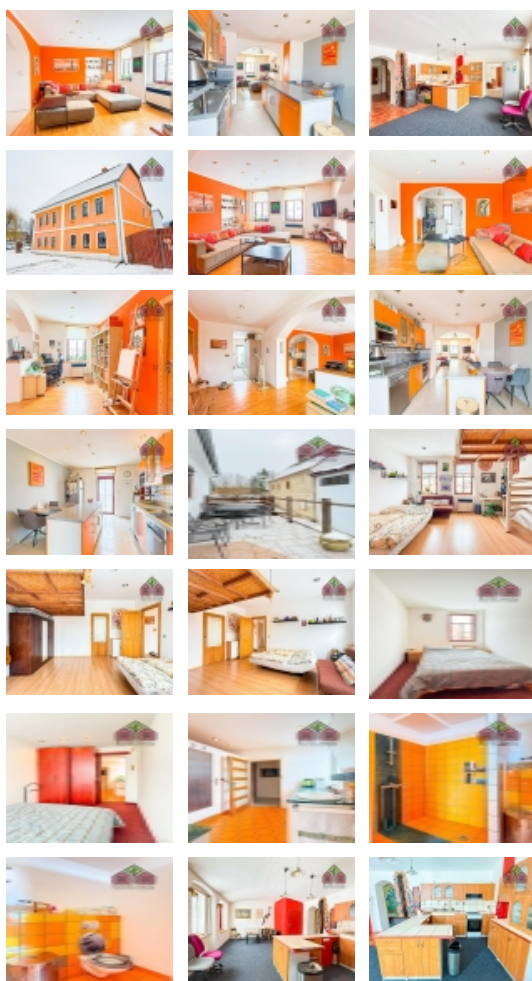
RD, celková dispozice 8+2, plocha 282 m², půda, stodola, zahrada 585 m², dobrý stav, obec Velemín

BONO reality Vám v zastoupení vlastníka nemovitosti nabízí ke koupi rodinný dům se zahradou, který se nachází v okrese Litoměřice, v obci Velemín.

Obec Velemín leží v samém srdci Českého středohoří, pouhých 6,6 km od města Lovosice a 18 km od krajského města Ústí nad Labem, kam Vám cesta autem zabere jen 20 minut a do zmíněných Lovosic pouze 5 minut. Ve Velemíně najdeme takřka kompletní občanskou vybavenost, a to v podobě úřadu, pošty, mateřské i základní školy, lékaře, prodejny potravin, hned několika zastávek meziměstské autobusové dopravy DÚK, restaurací a hřišť či sportovišť. Další občanská vybavenost se nachází například v již uvedených Lovosicích, popřípadě Litoměřicích či v Ústí nad Labem. Jedná se také o lokalitu s velmi dobrou dopravní dostupností, přičemž blízky (cca 2 km) je i nájezd na dálnici D8 směr Praha/Drážďany. Za zmínku také jistě stojí krásná příroda, která se v blízkém okolí Velemína nachází -> hora Milešovka, vrch Lovoš, Opárenské údolí, Kletečná, zřícenina hradu Ostrý či hradu Kostomlaty, několik vyhlídek a nespočet dalších turistických cílů.

Samotný rodinný dům s pěknými klenutými stropy se skládá ze dvou obytných podlaží a jeho celková podlahová plocha činí 282 m². Takřka kompletní stavebně technická rekonstrukce domu proběhla v průběhu posledních let -> fasáda, střecha (krytina), rozvody IS, zdroj vytápění, nová okna a interiérové práce. Přízemí domu o dispozici 4+1 je ve standardním provedení. Součástí tohoto podlaží je byt o dispozici 2+1 (kuchyně, obývací pokoj, ložnice), přičemž zbývající dvě místnosti jsou nyní vybavené jako keramická dílna. V tomto podlaží je dále umístěná koupelna se sprchovým koutem, umyvadlem, místem pro automatickou pračku, toaletou a bidetem.

Dispozici 1. patra je řešena jako 3+1 -> velice prostorný obývací pokoj s částečně oddělenou pracovnou, kuchyně vybavená zánovni kuchyňskou linkou s vestavěnými elektrospotřebiči, dále dětský pokoj s mezonetovou spací vestavbou, poté ložnice, koupelna se sprchovým koutem, toaletou, umyvadly i místem pro automatickou pračku a místnost pro uložení tzv. věcí do domácnosti. V kuchyni najdeme vstup na balkón o výměře 20 m², který je ideální pro posezení, relax či venkovní stravování. Po centrálním schodišti můžeme vystoupit až na půdu, která je nyní využívána pro sušení prádla či ukládání věcí.



Prodej samostatného RD, 282 m², Velemín (okres Litoměřice)

Nemovitost nabízí

BONO reality

Platanová 2206/6
412 01 Litoměřice

Realitní makléř



Dobrovolný Ondřej

Mobil: +420 739 924 837

ondrej.dobrovolny@bonoreality.cz

CENA: (za nemovitost) **9 490 000,- Kč**

Informace o nemovitosti

Číslo podlaží v domě	1
Počet podlaží objektu	2
Celková podlahová plocha (m ²)	282
Druh objektu	smíšená
Stav objektu	po rekonstrukci
Vlastní pozemek (m ²)	726
Vybavení	balkon
Umístění objektu	klidná část obce
Ostatní rozvody	Kabelová televize Kabelové rozvody
Vybaveno	Možno zařídit
Topení	Ústřední - plynové
Elektřina	230 V
Plyn	Zaveden
Připojení na internet	Jiné
Zastavěná plocha (m ²)	141
Plocha parcely (m ²)	726
Jiné plochy (m ²)	110
Užitná plocha (m ²)	282
Plocha zahrady (m ²)	585
Inženýrské sítě	Vodovod Kanalizace Plyn Elektřina
Druh stavby	rodinný dům, rekreační chalupa, rekreační pozemek
Poloha objektu	samostatný

Prodej samostatného RD, 282 m², Velemín (okres Litoměřice)