

Prodej bytu 4+kk, 0 m2, OV, Litoměřice, Předměstí, ul. Vrchlického



## 4+kk, OV, zděné jádro, komora, box, zeleň, klidné bydlení, Litoměřice, ulice Vrchlického

ČÍSLO ZAKÁZKY: 1175 TYP ZAKÁZKY: prodej

LOKALITA: Litoměřice, Předměstí, Vrchlického

### 4+kk, OV, zděné jádro, komora, box, zeleň, klidné bydlení, Litoměřice, ulice Vrchlického

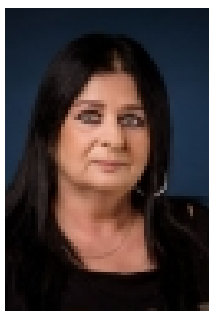
Realitní kancelář si Vám dovoluje nabídnout k převodu vlastnického práva bytovou jednotku o současné dispozici 4+kk, a to v Litoměřicích, v části Předměstí, v ulici Vrchlického. Bytová jednotka je v původním stavu a situována je ve zvýšeném přízemí bytového domu bez výtahu. Čtyřpodlažní dům prošel celkovou revitalizací a je technicky velmi pečlivě udržován. Bytový dům stojí v lokalitě zvané Na Kocandě, která je vyhledávaným místem pro příjemné a klidné bydlení. V dosahu je veškerá občanská vybavenost, včetně městského parku, plavecké haly, veřejného sportovního hřiště, ale i centrum města v docházkové vzdálenosti. Velmi dobrá je i dopravní dostupnost, včetně nedalekého nájezdu na dálnici D8 směr Praha či Drážďany. Litoměřice jsou pak rozvíjejícím se městem, kde naleznete nejen například fastfoody McDonald či KFC, ale i moderní obchodní centra. Samotná bytová jednotka má podlahovou plochu o výměře 65,87 m<sup>2</sup>, a to včetně komory na společném patře o výměře 2,07 m<sup>2</sup>. K bytu dále náleží i užívání plechového boxu ve společných prostorách domu. Vstup bytu tvoří chodba s otevřeným přístupem do kuchyně a jednoho z pokojů. Z prostor kuchyně jsou vstupy do obývacího pokoje, dalšího z pokojů a do koupelny. Obývací pokoj je následně průchozí do ložnice. V kuchyni je klasická linka s plynovým sporákem, místo pro lednici i automatickou pračku a jídelní kout. Koupelnové jádro je vyzděné, obložené keramickým obkladem a umístěn je zde sprchový kout, umyvadlo a společná toaleta. Okna v bytě jsou plastová a na podlaze je dlažba nebo plovoucí podlahy. Vytápění bytu a ohřev teplé vody jsou dálkové. Byt je v současné době pronajatý do 31.3.2025 a je proto vhodný nejen pro vlastní bydlení, ale i jako investiční záměr. Pro více informací a sjednání prohlídky bytu pak volejte realitní kancelář. Hypoteční úvěr Vám zajistíme.



CENA: (za nemovitost) **4 200 000,- Kč**

### Informace o nemovitosti

Dispozice bytu	4+kk
Číslo podlaží v domě	1

Prodej bytu 4+kk, 0 m<sup>2</sup>, OV, Litoměřice, Předměstí, ul. Vrchlického**Nemovitost nabízí****BONO reality**Platanová 2206/6  
412 01 Litoměřice**Realitní makléř****Ing. Parasková Eva**

Mobil: +420 725 918 257

[eva.paraskova@bonoreality.cz](mailto:eva.paraskova@bonoreality.cz)

<b>Počet podlaží objektu</b>	4
<b>Druh objektu</b>	panelová
<b>Stav objektu</b>	velmi dobrý
<b>Energetická třída</b>	C - Úsporná
<b>Vlastnictví</b>	osobní
<b>Druh bytu</b>	v panelovém domě
<b>Umístění objektu</b>	klidná část obce
<b>Ostatní rozvody</b>	Kabelová televize Kabelové rozvody
<b>Vybaveno</b>	Částečně zařízeno
<b>Topení</b>	Ústřední - dálkové
<b>Elektřina</b>	230 V
<b>Plyn</b>	Zaveden
<b>Připojení na internet</b>	Jiné
<b>Jiné plochy (m<sup>2</sup>)</b>	2
<b>Inženýrské sítě</b>	Kanalizace Plyn Elektřina
<b>Druh stavby</b>	budova/y, hala/y
<b>Poloha objektu</b>	v bloku