

Prodej blokového RD, 184 m², Chotěboř (okres Havlíčkův Brod) - exkluzivně



Prodej domu 3+1 o velikosti obytné plochy 97 m² + užitné plochy 62 m² + garáž a zahrada.

ČÍSLO ZAKÁZKY: 211710 TYP ZAKÁZKY: prodej

LOKALITA: Chotěboř (okres Havlíčkův Brod), Ningerova

Prodej domu 3+1 o velikosti obytné plochy 97 m² + užitné plochy 62 m² + garáž a zahrada.

Prodej rodinného domu 3+1 o velikosti obytné plochy 97 m² ve 2 NP a 62 m² v 1. NP a zahradou o velikosti 368 m².

Dům má novou střechu z pálených tašek s úpravou Engoba.. Dispozice domu ve 2. NP (vchod z ulice) - 3 obytné pokoje + kuchyň. V 1. NP jsou další 3 pokoje k rekonstrukci a užívaná dílna. U domu je garáž na osobní automobil. Půda má velikost 96 m². Na pozemku je betonový dvorek a zahrada se vzrostlými ovocnými stromy.

Dům je situován nad údolím s krásným výhledem, v klidné části Chotěboře pod kostelem.

Vytápění domu je řešeno plynovým kotlem + el. přímotopy. Ohřev vody- bojler.

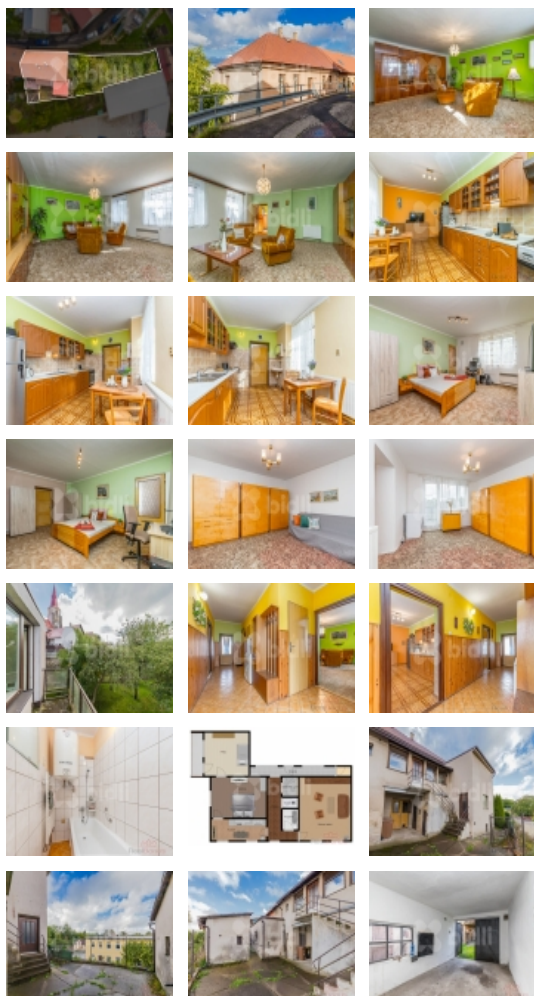
Rád Vás přivítám na prohlídce domu.

Bidli nabízí tuto nemovitost s Dotovanou hypotékou. S vlastními zdroji 1 020 000 Kč budete mít měsíční splátku pouze 11 081 Kč

CENA: (za nemovitost) **3 650 000,- Kč**

Informace o nemovitosti

Počet podlaží objektu	2
Druh objektu	smíšená
Stav objektu	dobrý
Energetická třída	G - Mimořádně neekonomická



Prodej blokového RD, 184 m², Chotěboř (okres Havlíčkův Brod) - exkluzivně

Realitní makléř



Tomáš Volf

Mobil: 774 110 007

info@bidli.cz

Vlastnictví	osobní
Počet podlaží pod zemí	1
Vlastní pozemek (m²)	589
Plocha balkonu (m²)	5
Plocha sklepu (m²)	12
Vybavení	balkon
Umístění objektu	klidná část obce
Telekomunikace	Telefon
Ostatní rozvody	Satelit
Vybaveno	Částečně zařízeno
Topení	Lokální - plynové Lokální - elektrické
Doprava	vlak silnice autobus
Elektřina	230 V 380 V
Voda	dálkový vodovod
Odpad	Městská kanalizace
Plyn	Zaveden
Občanská vybavenost	Škola Školka Zdravotnická zařízení Pošta Supermarket Kompletní síť obchodů a služeb Restaurace Místní úřad Kulturní zařízení Koupaliště
Rok rekonstrukce	1970
Parkování	garáž
Zastavěná plocha (m²)	221
Plocha parcely (m²)	589
Ostatní	Plot Bezbariérový přístup Garáž
Užitná plocha (m²)	184
Užitná plocha v přízemí (m²)	62
Dílna (m²)	18
Plocha zahrady (m²)	368
Komunikace	asfaltová

Prodej blokového RD, 184 m2, Chotěboř (okres Havlíčkův Brod) - exkluzivně

Poloha objektu

v bloku

Další nebytový objekt

přízemní

Prodej blokového RD, 184 m2, Chotěboř (okres Havlíčkův Brod) - exkluzivně

Nemovitost nabízí



Bidli reality, a.s.

Jindřišská 889/17

Nové Město

110 00 Praha 1