

Pronájem bytu 2+kk, 43 m<sup>2</sup>, OV, Česká Lípa, ul. Roháče z Dubé



## Pronájem bytu 2+1, 43 m<sup>2</sup>, OV, Česká Lípa, ul. Roháče z Dubé

ČÍSLO ZAKÁZKY: 25966 TYP ZAKÁZKY: pronájem

LOKALITA: Česká Lípa, Roháče z Dubé

### Pronájem bytu 2+1, 43 m<sup>2</sup>, OV, Česká Lípa, ul. Roháče z Dubé

Kompletní nájemné včetně služeb je 11.499,- po slevě. Kauce 15.000,-, provize 11.499,-, Reality 11 Vám zprostředkují Pronájem malého bytu 2+1 v suterénu panelového domu v centru města Česká Lípa. Byt prošel rekonstrukcí koupelny a je částečně vybaven pračkou a lednicí. Nábytek můžeme zapůjčit.

Byt se nachází v bezprostřední blízkosti městského parku, což přináší klidné prostředí pro relaxaci a procházky. Exklusivně v tomto bytě se samostatným vchodem, budete vy i vaši domácí mazlíčci vítáni. Dál už nehledejte a využijte této šance dokud je byt volný. Skvělá poloha pro maminky s kočárky nebo muže s kolem i motorkou a bezbariérový přístup. Byt je lehce pod úroveň silnice se soukromým přístupem.

Dispozice bytu je 2+1 s celkovou plochou 43 m. Nachází se v prvním lehce podzemním podlaží 13 podlažní budovy. V létě je v bytě příjemný chládek a v zimě je velmi teplý a vyhřátý bez nutnosti vytápění a jakýchkoliv dodatečných nákladů na topení, protože sousedí s plynovou kotelnou přes zeď, která je přímo v domě.

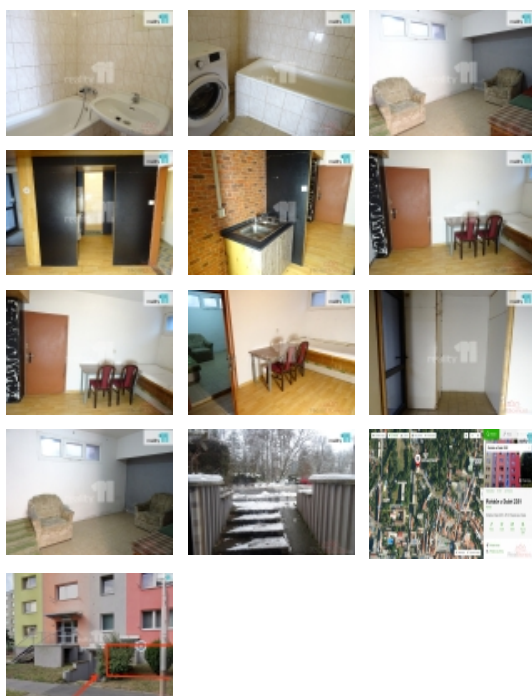
Byt je nezařízený a v osobní vlastnictví. Dostupná kabelová televize a internet. Byt je hezký, čistý a nově vymalovaný. Je zde možnost výměny kuchyňské linky. Majitel úpravám nebrání a garantuje každoročně stálou cenu nájemného i za pět let.

Vytápění je zajištěno ústředním systémem, který je napojen na plynovod. Elektřina je ve standardním napětí 230V a voda je rozvedena v chodu studené i teplé vody.

Stav objektu je velmi dobrý, dům je zateplený a odpad je řešen pomocí kanalizace.

Skvělá a strategická poloha v centru města hned naproti parku, hned vedle vlakového nádraží, kousíček od centra a náměstí. Velice strategická a žádaná lokalita. Bydlení v centru to letí, přijďte se o tom sami přesvědčit.

Měsíční náklady včetně zálohy na teplou i studenou vodu a topení jsou 11.499,-Kč. Elektřina bude psaná na nájemníky, vratná kauce 14.999,- a je možné jí splácet na dvě nebo tři části. Při podpisu nájemní smlouvy se skládá první nájemné, vratná kauce a 11.499,- rezervační v realitní kanceláři.

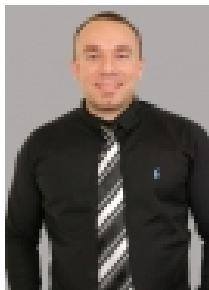


**Nemovitost nabízí**

**Reality 11**

Pronájem bytu 2+kk, 43 m<sup>2</sup>, OV, Česká Lípa, ul. Roháče z Dubé

### Realitní makléř



**Václav Norek**

Mobil: 777 064 124

[norek@reality11.cz](mailto:norek@reality11.cz)

**CENA:** (za měsíc) **8 399,- Kč**

### Informace o nemovitosti

Dispozice bytu	2+kk
Číslo podlaží v domě	1
Počet podlaží objektu	13
Celková podlahová plocha (m <sup>2</sup> )	43
Druh objektu	panelová
Stav objektu	velmi dobrý
Energetická třída	C - Úsporná
Vlastnictví	osobní
Počet míst k parkování	50
Užitná plocha (m <sup>2</sup> )	43