

Prodej bytu 3+1, 68 m², OV, Zlín, ul. Na Honech III

dumrealit.cz[®]



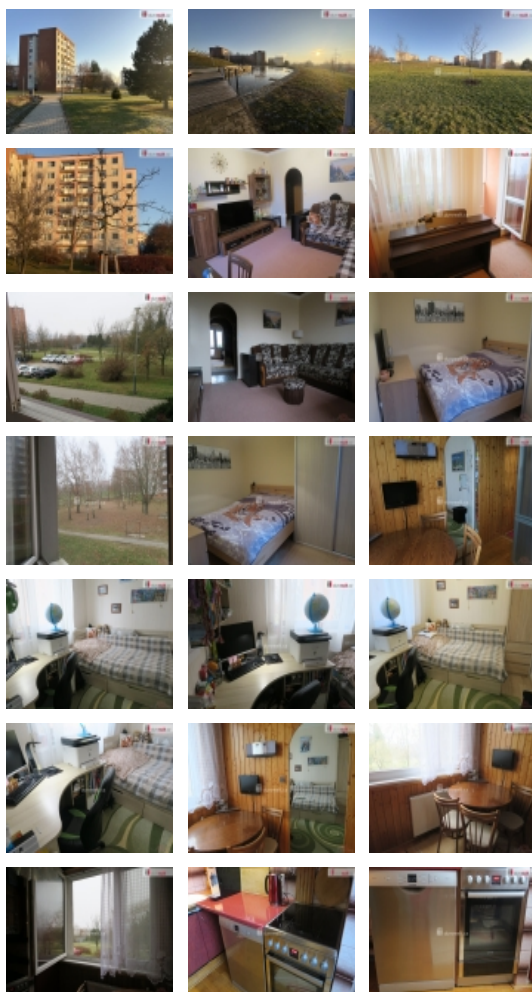
Prodej bytu 3+1, 68 m², OV, Zlín, ul. Na Honech III

ČÍSLO ZAKÁZKY: 650212 TYP ZAKÁZKY: prodej

LOKALITA: Zlín, Na Honech III

Prodej bytu 3+1, 68 m², OV, Zlín, ul. Na Honech III

vč. provize RK, Dumrealit.cz Vám zprostředkuje ve výhradním zastoupení klienta koupi bytu 3+1 v žádané lokalitě Jižních Svahů, na Honech III ve Zlíně. Byt najdeme ve druhém nadzemním podlaží bytového domu přiléhajícího k parkové části Centrálního parku Jižní Svahy ve Zlíně, který můžete sledovat z prostorné prosklené lodžie (4,5 m). Bytový dům je revitalizován, má zateplenou fasádu a střechu, dva měsíce nový výtah, revitalizované chodby a společné prostory. Nabízený třípokojový byt je o velikosti 68 m² (vč. zasklené lodžie a sklepa v přízemí domu). Svými majiteli je po celou dobu pěkně udržován, v průběhu let byly zhotoveny nové omítky ve všech obytných pokojích, v ložnici a dětském pokoji jsou udělány nové stropy. V kuchyni jsou zachovány původní parkety, v dětském pokoji je položena plovoucí podlaha, v ostatních prostorách jsou položeny koberce a dlažba. Jádru je částečně umakartové, je obloženo keramikou. Kuchyně je vybavena starší kuchyňskou linkou, v rámci dnešního standartu je dovybavena myčkou a troubou s varnou deskou. Celý byt je propojen prostornou chodbou a předsíní, ze které je samostatný vstup jak do obývacího pokoje tak ložnice rodičů. Dětský pokoj přiléhá ke kuchyni, nicméně bude na rozhodnutí budoucího majitele, zda a jak provede předpokládanou rekonstrukci a změni celkovou dispozici bytu. Je důležité zmínit, že finanční náklady související s revitalizací bytového domu (energetický štítek C) již byly splaceny, což se příznivě odráží i v úspoře nákladů souvisejících s provozem bytu. Dalším významným a důležitým benefitem je lokalita a umístění bytového domu. Jde o velmi klidnou část Jižních Svahů, kde je vše potřebné pro občanský život v blízkosti. V pěší vzdálenosti je trolejbusová točna MHD, supermarket Billa, koupaliště Panorama atd. Již zmíněný nově zbudovaný Centrální park o rozloze 11 ha nabízí nejen procházky, ale také prostor k odpočinku na dřevěných lehátkách, rozjímání na zídkách u hladiny vodního biotopu či pohled z vyhlídkové lávky až na Chřiby. Přijďte se podívat a sami přesvědčit, jak příjemné prostředí zde je. O prohlídku volejte naši makléřce, která se na Vás bude těšit. Ev. číslo: 649598. Energetický štítek: C (90 kWh/m²/rok).



Prodej bytu 3+1, 68 m2, OV, Zlín, ul. Na Honech III

Nemovitost nabízí



dumrealit.cz

Realitní makléř



Ing. Světlana Eichnerová

Telefon: 571 817 817

Mobil: 734 358 582

development@dumrealit.cz

CENA: (za nemovitost) **4 190 000,- Kč**

Informace o nemovitosti

Dispozice bytu 3+1

Číslo podlaží v domě 2

Počet podlaží objektu 8

Celková podlahová plocha (m2) 68

Druh objektu panelová

Stav objektu velmi dobrý

Energetická třída C - Úsporná

Vlastnictví osobní

Vybaveno Nezařizeno

Užitná plocha (m2) 68