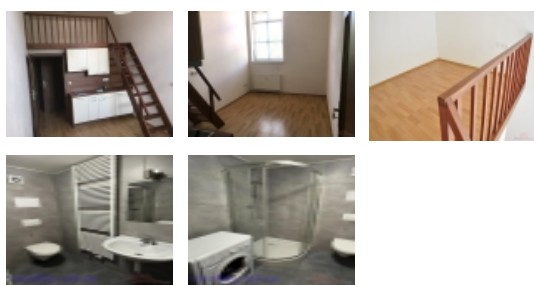
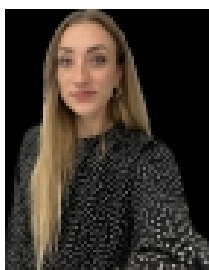


Pronájem bytu 1+kk, 26 m2, OV, Liberec, Liberec X-Františkov, ul. Švermova



**Nemovitost nabízí**  
**Komerční realitní s.r.o.**

**Realitní makléř**



**Dominika Šilhánová**

Telefon: 777 331 333

Mobil: 777 331 333

[silhanova@realityplus.cz](mailto:silhanova@realityplus.cz)

## Pronájem bytu 1+kk s odděleným spaním v patře v Liberci, ul. Švermova

ČÍSLO ZAKÁZKY: 1645 TYP ZAKÁZKY: pronájem

LOKALITA: Liberec, Liberec X-Františkov, Švermova

### Pronájem bytu 1+kk s odděleným spaním v patře v Liberci, ul. Švermova

Pronájem bytu 1+kk s odděleným spaním v patře v Liberci, ul. Švermova k dispozici od dubna 2025. Služby se nepřepisují na nájemce, zůstávají za výhodných podmínek na majiteli. Byt o výměře 25,7 m<sup>2</sup> se nachází ve 2.NP zděného domu po kompletní rekonstrukci. V bytě je kuchyňská linka s vestavěnými spotřebiči (sklokeramická varná deska, digestoř, myčka, lednice), koupelna se sprchovým koutem, pračkou a wc, v místnostech na podlahách lino, v koupelně dlažba. V ceně nájmu nejsou zahrnuty poplatky za služby ve výši 2.900,- Kč (vytápění, voda, elektřina, fond oprav, správa domu, havarijný servis), v domě je společná TV anténa, internet je zdarma. Vratná kauce ve výši jednoho nájmu a služeb, provize RK ve výši jednoho nájmu + DPH. Bližší informace u makléřky. ET-G.

**CENA:** (za měsíc) **9 990,- Kč**

## Informace o nemovitosti

Dispozice bytu	1+kk
Číslo podlaží v domě	2
Celková podlahová plocha (m <sup>2</sup> )	26
Druh objektu	cihlová
Stav objektu	po rekonstrukci
Energetická třída	G - Mimořádně nevhodná
Vlastnictví	osobní
Umístění objektu	klidná část obce
Vybaveno	Možno zařídit
Doprava	vlak
Plyn	Zaveden
Rok rekonstrukce	2017
Počet míst k parkování	15
Užitná plocha (m <sup>2</sup> )	26

Pronájem bytu 1+kk, 26 m2, OV, Liberec, Liberec X-Františkov, ul. Švermova

Komunikace

asfaltová

---