

Prodej samostatného RD, 120 m<sup>2</sup>, Srní (okres Klatovy)



## PRODEJ ÚTULNÉHO DOMU NA SRNÍ IDEÁLNÍ MÍSTO PRO VÁŠ NOVÝ DOMOV-SLEVA

ČÍSLO ZAKÁZKY: 2024020 TYP ZAKÁZKY: prodej

LOKALITA: Srní (okres Klatovy)

### PRODEJ ÚTULNÉHO DOMU NA SRNÍ IDEÁLNÍ MÍSTO PRO VÁŠ NOVÝ DOMOV-SLEVA

#### SLEVA

Lokalita: Srní je malebná vesnice v srdci Národního parku Šumava, obklopená krásnou přírodou, lesy, řekou Vydrou a Křemelnou. Tato lokalita je ideální pro milovníky turistiky, cykloturistiky a zimních sportů. Nabízí klidné a příjemné prostředí pro život v kontaktu s přírodou, ale zároveň je dobře dostupná pro návštěvu kulturních památek a dalších turistických cílů v okolí. Srní je perfektním místem pro ty, kteří hledají harmonii mezi přírodou a pohodlným životem.

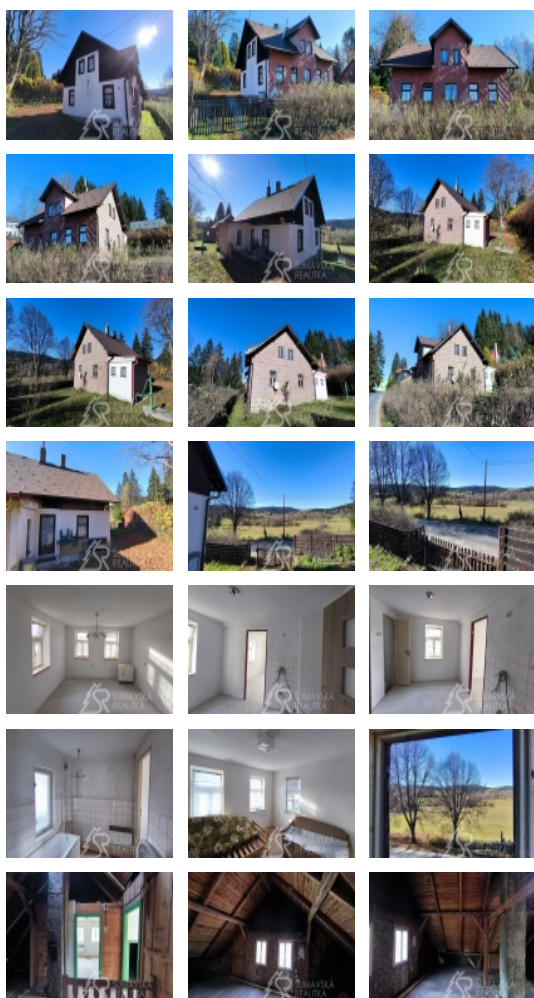
Popis: Tento dům se nachází na Srní na klidném místě u silnice směrem na Modravu, v malebné části Šumavy, je orientován na jihozápad, což zajišťuje příjemné sluneční světlo během většiny dne a nádherné výhledy na šumavské kopce Oblík a Zelenou Horu. Vstup do domu je situován ze zadní strany, kde se nachází prostorná chodba. Po levé straně chodby jsou dva pokoje, které mohou sloužit jako kuchyň s jídelnou a obývací pokoj. Dále se zde nachází koupelna a samostatné WC, což přidává na pohodlí a praktičnosti celé dispozice.

Po pravé straně hlavního vchodu se nacházejí další dva pokoje, které jsou ideální jako ložnice. Dům je podsklepený, což poskytuje prostor pro uskladnění věcí, technické zázemí nebo případnou dílnu. Kromě toho nabízí půdní prostory, které jsou vhodné pro rekonstrukci a rozšíření o další obytné místnosti, čímž umožňují přizpůsobit dům aktuálním potřebám a vytvořit tak ideální místo pro rodinný život.

Dům je napojen na obecní vodovod a kanalizaci. Na zahradě se nachází vlastní studna, která může být výhodou pro využívání vody na zalévání či jiné potřeby.

S pozemkem, který nabízí dostatek prostoru pro zahradu nebo venkovní aktivity, se tento dům stává ideální volbou pro ty, kteří hledají klidné místo v srdci Šumavy, s možností úprav a přizpůsobení prostoru dle vlastních představ.

CENA: (za nemovitost) **8 600 000,- Kč**



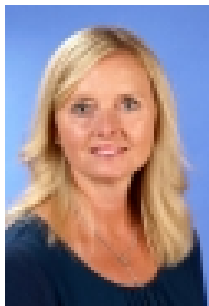
#### Nemovitost nabízí

#### Šumavská realitka

Náměstí 184  
341 92 Kašperské Hory

Prodej samostatného RD, 120 m<sup>2</sup>, Srní (okres Klatovy)

### Realitní makléř



**Ilona Korcová**

Mobil: +420 724 834 692

[korcova@sumavskarealitka.cz](mailto:korcova@sumavskarealitka.cz)

### Informace o nemovitosti

Počet podlaží objektu	2
Druh objektu	cihlová
Stav objektu	dobrý
Energetická třída	G - Mimořádně neekonomická
Počet podlaží pod zemí	1
Vlastní pozemek (m <sup>2</sup> )	451
Umístění objektu	nová zástavba
Odpad	Městská kanalizace
Počet míst k parkování	1
Zastavěná plocha (m <sup>2</sup> )	92
Užitná plocha (m <sup>2</sup> )	120
Komunikace	asfaltová
Poloha objektu	samostatný