

Prodej řadového RD, 240 m2, Trmice (okres Ústí nad Labem)

dumrealit.cz®



Prodej řadového RD, 240 m2, Trmice (okres Ústí nad Labem)

ČÍSLO ZAKÁZKY: 650918 TYP ZAKÁZKY: prodej

LOKALITA: Trmice (okres Ústí nad Labem), náměstí Svatopluka Čecha

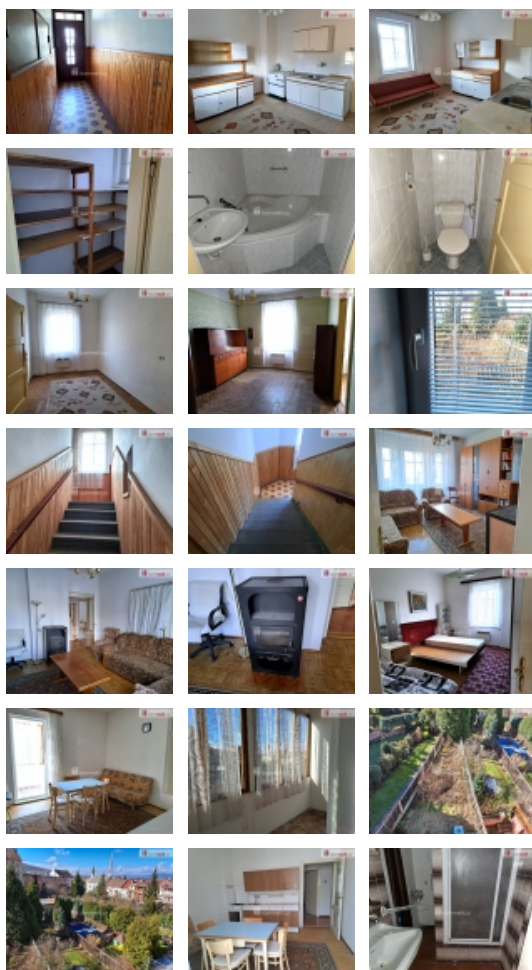
Prodej řadového RD, 240 m2, Trmice (okres Ústí nad Labem)

včetně provize a všech poplatků, Dumrealit.cz Vám zprostředkuje ve výhradním zastoupení prodej jedné poloviny vícegeneračního řadového rodinného domu v Ústí nad Labem, Trmice, ulice Náměstí Svatopluka Čecha. Jedná se o zděný, řadový, podsklepený rodinný dům o 3 samostatných bytových jednotkách. V přízemí je byt 2+1 se spíží, koupelna s vanou, samostatné WC o výměře cca 50 m. Po schodišti se dostaneme do 1 patra k bytu o velikosti 2+1 se zaskleným balkonem, v koupelně je sprchový kout. Podkroví je částečně využité pro byt 1+1 o výměře cca 30 m s toaletou. Zbývající část půdy je nevyužitá a představuje potenciál pro další rozvoj. Ve sklepě se nachází 5 místností a prádelna. Vytápění je řešeno přímotopy a v obývacím pokoji krbovými kamny. Na pozemku se nachází vlastní jímka. Plyn k dispozici není. Technický stav domu je dobrý. V zadní části domu je rovinatá zahrada. Parkování je možné před domem nebo ve 2 garážích, které jsou součástí prodeje. Před 7 roky byla stará okna vyměněna za nová plastová zn. Vekra., nová střecha Bramac a zvětšená jímka. Veškerá občanská dostupnost nedaleko. Zastávky MHD před domem. Do Ústí nad Labem je to jen několik minut autobusem. V případě, že Vás nabídka zaujala mne neváhejte kontaktovat. Ev. číslo: 650304. Energetický štítek: G

CENA: (za nemovitost) **2 270 000,- Kč**

Informace o nemovitosti

Počet podlaží objektu	3
Celková podlahová plocha (m2)	240
Druh objektu	smíšená
Stav objektu	velmi dobrý



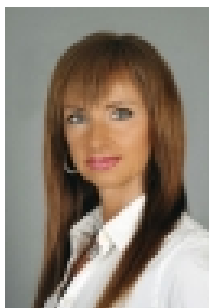
Prodej řadového RD, 240 m², Trmice (okres Ústí nad Labem)

Nemovitost nabízí



dumrealit.cz

Realitní makléř



Zuzana Němečková

Telefon: 777 171 786

Mobil: 777 171 786

z.nemeckova@dumrealit.cz

Energetická třída	G - Mimořádně ne hospodárná
Vlastní pozemek (m²)	100
Vybavení	balkon
Umístění objektu	klidná část obce
Počet míst k parkování	3
Zastavěná plocha (m²)	175
Užitná plocha (m²)	240
Poloha objektu	řadový