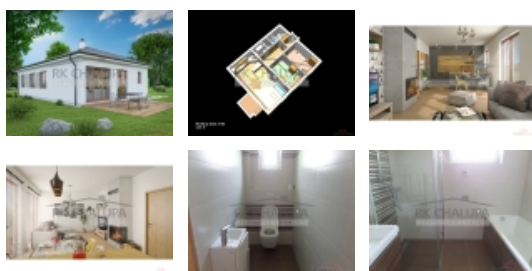


Prodej rohového RD, 95 m², Hosín (okres České Budějovice)



Nemovitost nabízí



RK CHALUPA s.r.o.

Nám. Přemysla Otakara II. 118/33,
České Budějovice

Realitní makléř



Petr Štaviček

Mobil: 702 002 488

petr.stavicek@rkchalupa.cz

Prodej zděného nízkoenergetického domu 3+kk, výstavba, Hosín u Českých Budějovic, parcela 590 m²

ČÍSLO ZAKÁZKY: 3+kk_HOS TYP ZAKÁZKY: prodej
IN_590m²

LOKALITA: Hosín (okres České Budějovice)

Prodej zděného nízkoenergetického domu 3+kk, výstavba, Hosín u Českých Budějovic, parcela 590 m²

Cena včetně pozemku. Nabízíme prodej zděného rodinného domu, en. třídy B, o velikosti 3+kk, k výstavbě ve verzi samostatně stojícího domu, na západním okraji obce Hosín, u Českých Budějovic, v jižním svahu. Zastavěná plocha o výměře 102 m² (dále i terasa a parkovací stání). Vnitřní dispozice domu: hlavní obývací místnost s jídelnou a kuchyňský kout, dále ložnice a dětský pokoj, koupelna, WC, šatna s technickou místností a pochozí půdní úložný prostor. Okna jsou v provedení "trojsklo", z obýváku výstup na terasu francouzským oknem. V obýváku je umístěn komín pro krb. ZTV dokončováno, Vytápění a ohřev samostatným kotlem nebo verze s tepelným čerpadlem. Vnitřní dokončení (sanita, obklady, dlažba, podl. krytiny, parapety, obložky a vn. dveře) nad rámec kupní ceny, dle Vašeho výběru. Zastávka příměstské dopravy, ČD v dosahu, nájezd na dálnici cca 4 km, dále škola, školka, potraviny, restaurace, obecní úřad. Autem 10 min. do centra ČB. Na pozemky také navazuje les. Videoprohlídku zhlédnete na našich webových stránkách.

CENA: (za nemovitost) **7 581 000,- Kč**

Informace o nemovitosti

Počet podlaží objektu	1
Celková podlahová plocha (m ²)	95
Druh objektu	cihlová
Stav objektu	projekt
Energetická třída	B - Velmi úsporná
Vlastní pozemek (m ²)	590
Umístění objektu	klidná část obce
Odpad	Městská kanalizace
Počet míst k parkování	2

Prodej rohového RD, 95 m2, Hosín (okres České Budějovice)

Zastavěná plocha (m2)	102
Užitná plocha (m2)	95
Komunikace	asfaltová
Poloha objektu	rohový