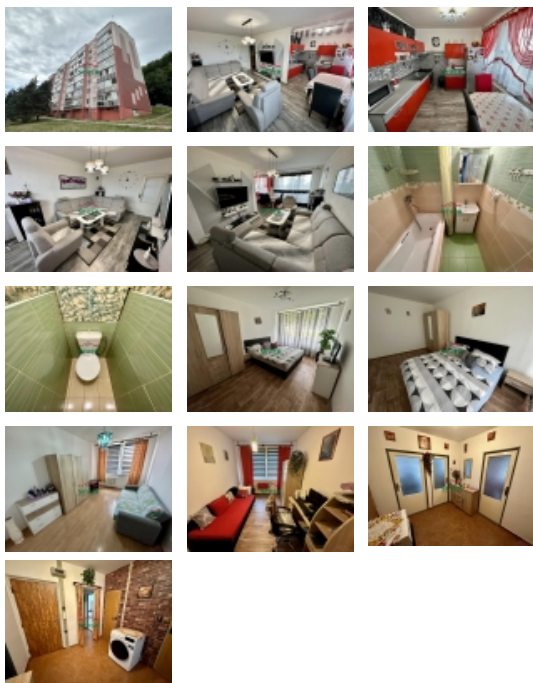


Prodej bytu 4+1, 0 m2, DV, Litvínov, Janov (okres Most), ul. Luční - exkluzivně



## Prodej, byt 4+1, DV, Litvínov - Janov, ul. Luční

ČÍSLO ZAKÁZKY: 4391 TYP ZAKÁZKY: prodej

LOKALITA: Litvínov, Janov (okres Most), Luční

### Prodej, byt 4+1, DV, Litvínov - Janov, ul. Luční

Nemovitosti SEVER vám zprostředkují koupi bytu s dispozicí 4+1 se zasklenou lodžii v družstevním vlastnictví v Litvínově, části obce Janov v ul. Luční. Byt s výměrou 79 metrů čtverečních se nachází v přízemí panelového domu s výtahem, situovaný v klidné části města. Byt prošel rekonstrukcí a skládá se z předsíně, šatny, odděleně řešené koupelny s toaletou, tří ložnic a obývacího pokoje propojeného s kuchyňskou částí a se vstupem do zasklené lodžie. Rekonstrukce bytu zahrnuje sociální zařízení v keramickém obkladu, zánovní kuchyňskou linku, podlahy v celém bytě, omítky, štuky, malby, garnýže, žaluzie a ve dvou ložnicích zatahovací rolety den/noc. K bytu náleží komora v chodbě domu a sklepní kóje. Výhodou jsou nízké náklady na bydlení. Převod bytu je možný pouze s podnájemníky. Dům, ve kterém se byt nachází, je zateplený, má novou fasádu, střechu a plastová okna. V okolí domu je dobré parkování a spousta zeleně. Veškerou občanskou vybavenost nalezneme v blízkém dosahu. V případě zájmu zajistíme optimální variantu financování na tuto nemovitost za zvýhodněných podmínek pro naše klienty.

CENA: (za nemovitost) **550 000,- Kč**

### Informace o nemovitosti

Dispozice bytu	4+1
Číslo podlaží v domě	1
Počet podlaží objektu	8
Druh objektu	panelová
Stav objektu	dobrý
Energetická třída	G - Mimořádně neekonomická
Vlastnictví	družstevní
Druh bytu	v panelovém domě
Počet podlaží pod zemí	1
Vybavení	výtah lodžie sklep

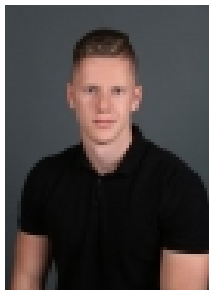
#### Nemovitost nabízí

#### Nemovitosti SEVER s.r.o.

Josefa Skupy 2357, 434 01 Most

Prodej bytu 4+1, 0 m2, DV, Litvínov, Janov (okres Most), ul. Luční - exkluzivně

### Realitní makléř



#### Mgr. Bidmon Libor

Mobil: +420 608 294 638

[bidmon@nemovitostisever.cz](mailto:bidmon@nemovitostisever.cz)

<b>Umístění objektu</b>	Klidná část obce
<b>Ostatní rozvody</b>	Kabelová televize Kabelové rozvody
<b>Vybaveno</b>	Částečně zařízeno
<b>Topení</b>	Ústřední - dálkové
<b>Elektřina</b>	230 V
<b>Plyn</b>	Zaveden
<b>Připojení na internet</b>	Jiné
<b>Inženýrské sítě</b>	Vodovod Kanalizace Plyn Elektřina
<b>Druh stavby</b>	budova/y, hala/y
<b>Poloha objektu</b>	samostatný