

Prodej bytu 1+kk, 38 m², OV, Líšnice (okres Praha-západ), ul. Spálený Mlýn



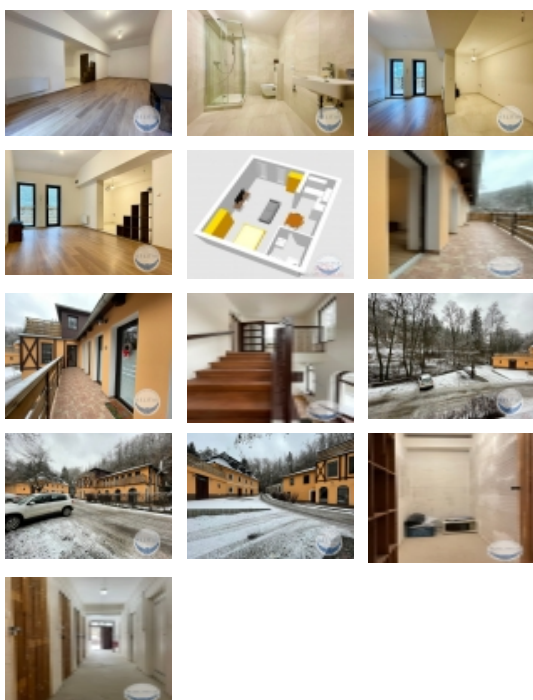
Prodej bytu 1+kk 38 m

ČÍSLO ZAKÁZKY: 2791683 TYP ZAKÁZKY: prodej

LOKALITA: Líšnice (okres Praha-západ), Spálený Mlýn

Prodej bytu 1+kk 38 m

Nabízíme k prodeji krásný a velmi prosvětlený ateliér 1+kk s podlahovou plochou 38 m², který se nachází ve 2. podlaží nově zrekonstruovaného historického areálu Spálený Mlýn vzdáleném 15 km od Prahy. K ateliéru náleží vlastní parkovací stání.



Z hlavní obytné místnosti o velikosti 31 m² vedou dvoje francouzské dveře na terasu, která slouží také jako vstup do ateliéru a je situována jižním směrem. Součástí hlavní místnosti je příprava na kuchyňskou linku částečně oddělenou od obytného prostoru. V nově vybudované koupelně jsou velkoformátové obklady až ke stropu, prostorný sprchový kout a příprava pro pračku.

Lokalita Spáleného Mlýna nabízí možnost rekreačního pobytu v krásné přírodě stejně jako trvalého bydlení v těsné blízkosti hlavního města. Doprava je zajištěna nedalekou dálnicí, autobusovou dopravou se zastávkou přímo před areálem Spáleného Mlýna, případně možností dopravy vlakem.

CENA: (za nemovitost) **2 750 000,- Kč**

Informace o nemovitosti

Dispozice bytu	1+kk
Číslo podlaží v domě	2
Počet podlaží objektu	2
Celková podlahová plocha (m ²)	38
Druh objektu	smíšená
Stav objektu	po rekonstrukci
Vlastnictví	osobní
Počet podlaží pod zemí	1
Plocha balkonu (m ²)	5
Plocha sklepu (m ²)	3
Vybavení	balkon
Umístění objektu	klidná část obce

Nemovitost nabízí

RELITAS - realitní asociace

s.r.o.

Prodej bytu 1+kk, 38 m², OV, Líšnice (okres Praha-západ), ul. Spálený Mlýn

Realitní makléř



Petr Kaufman

Mobil: 603 436 848

petrkaufman@relitas.cz

Doprava	vlak
Rok kolaudace	2023
Počet míst k parkování	1
Užitná plocha (m ²)	36
Charakter okolní zástavby	obytná