

Pronájem řadového RD, 85 m², Škvorec (okres Praha-východ) - exkluzivně



Pronájem novostavby ŘRD 3+kk/T, 85m², Škvorec (u Úval), okr. Praha-východ

ČÍSLO ZAKÁZKY: 2298 TYP ZAKÁZKY: pronájem

LOKALITA: Škvorec (okres Praha-východ), Pod Úvalskou cestou

Pronájem novostavby ŘRD 3+kk/T, 85m², Škvorec (u Úval), okr. Praha-východ

ID: 270201. Nabízíme k pronájmu novostavbu řadového rodinného domu o velikosti 3+kk (85m²) se dvěma terasami a malou zahrádkou a samostatnou garáží. Dům je z větší části zařízený nábytkem a elektro spotřebiči (lednice, pračka, myčka nádobí, mikrovlnná trouba). V přední a obou ložnicích jsou vestavěné skříně. Dále je zde jídelní stůl s židlemi, sedací souprava s konferenčním stolem, obývací stěna a v jedné z ložnic manželská postel. Není zařízený dětský pokoj.

V domě jsou dvě koupelny (vana + sprchový kout), 2x WC a bidet. Okna jsou vybavena venkovními stahovacími roletami na elektrické ovládání a žaluziemi. Na podlaze plovoucí podlaha a dlažba. Obě venkovní terasy mají dřevěný rošt.

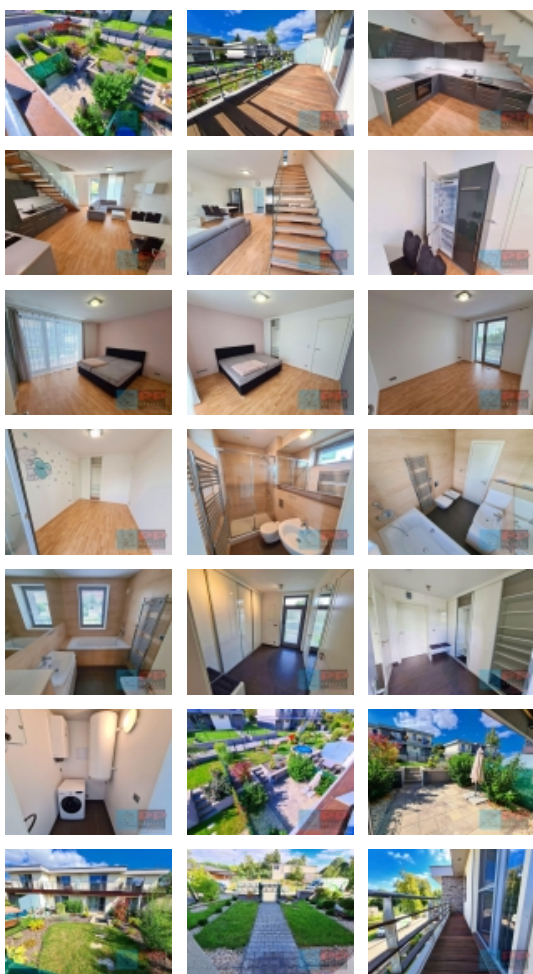
Vytápění domu elektrokotlem na principu rekuperace - teplovzdušná výměna vzduchu. Ohřev vody elektrickým bojlerem. Energetická náročnost budovy třídy (B).

K domu náleží samostatná garáž a jedno vyhrazené parkovací stání. Jedná se o malý rezidenční areál na okraji obce s navazujícím lesíkem, kterým protéká blízký Škvorecký potok. Město Úvaly s vlakovým nádražím je vzdálené 2km. Pronájem je vhodný pro nájemce bez zvířat. Prohlídky jsou možné dle dohody.

CENA: (za měsíc) **32 000,- Kč**

Informace o nemovitosti

| | |
|--|-------------------|
| Číslo podlaží v domě | 1 |
| Počet podlaží objektu | 2 |
| Celková podlahová plocha (m ²) | 85 |
| Druh objektu | cihlová |
| Stav objektu | novostavba |
| Energetická třída | B - Velmi úsporná |



Pronájem řadového RD, 85 m², Škvorec (okres Praha-východ) - exkluzivně

Nemovitost nabízí



Vladimír Plachuta - realitní kancelář

Petrohradská 216/3, 101 00 Praha 10 - Vršovice

Realitní makléř



Plachuta Vladimír

Mobil: +420 603 264 618

plachuta@vpreality.cz

| | |
|------------------------------------|---|
| Vlastní pozemek (m ²) | 143 |
| Vybavení | terasa |
| Umístění objektu | okrajová zástavba |
| Vybaveno | Možno zařídit |
| Topení | Ústřední - elektrické |
| Elektřina | 230 V |
| Celková plocha (m ²) | 85 |
| Zastavěná plocha (m ²) | 58 |
| Plocha parcely (m ²) | 143 |
| Užitná plocha (m ²) | 85 |
| Plocha zahrady (m ²) | 85 |
| Inženýrské sítě | Elektřina |
| Druh stavby | rodinný dům, rekreační chalupa, rekreační pozemek |
| Poloha objektu | řadový |