

Pronájem bytu 2+1, 55 m2, OV, Praha 7, Holešovice, ul. Osadní



### Nemovitost nabízí

#### ABA REAL s.r.o.

Jugoslávských partyzánů 955/46  
Praha 6 - Bubeneč  
160 00

## Pronájem bytu 2+1, 55 m2 - Praha - Holešovice

ČÍSLO ZAKÁZKY: 81004 TYP ZAKÁZKY: pronájem

LOKALITA: Praha 7, Holešovice, Osadní

### Pronájem bytu 2+1, 55 m2 - Praha - Holešovice

Dovolujeme si Vám nabídnout pronájem prostorného bytu 2+1 o celkové podlahové ploše 55 m2. Tento slunný byt se nachází se ve 3.NP cihlového domu výtahem. Byt má nová plastová okna se žaluziemi a pronajímá se jako nezařízený, pouze kuchyňská linka včetně plynového sporáku s troubou a digestoří. Výhled do klidné ulice. Dispozice: vstupní chodba, koupelna, toaleta, kuchyně, 2 neprůchozí pokoje (z toho jeden přístupný z chodby i z kuchyně). K bytu náleží sklepní kóje. Oblíbená lokalita Holešovic nabízí kompletní občanskou vybavenost (restaurace, obchody, tržnice apod.) a výbornou dopravní dostupnost do centra Prahy jak autem, tak MHD - zastávka tram. cca 300 m od domu, metro -C- Nádraží Holešovice cca 5 min chůze. Měsíční poplatky 6.500 Kč ( záloha na elektřinu a plyn, vodné-stočné teplá a studená voda, vytápění bytu, výtah, komunální odpad, osvětlení a úklid společných prostor), vratná kauce ve výši 30.000,- Kč. Provize RK. Byt je k nastěhování od 1.4.2025, prohlídky jsou možné po domluvě ihned. V případě zájmu o prohlídku či další informace se obraťte na uvedené kontakty.

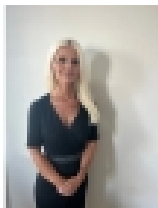
CENA: (za měsíc) **24 000,- Kč**

### Informace o nemovitosti

Dispozice bytu	2+1
Číslo podlaží v domě	3
Celková podlahová plocha (m2)	55
Druh objektu	cihlová
Stav objektu	velmi dobrý
Energetická třída	G - Mimořádně nevhodná
Vlastnictví	osobní
Užitná plocha (m2)	55
K dispozici od	01.04.2025

Pronájem bytu 2+1, 55 m2, OV, Praha 7, Holešovice, ul. Osadní

**Realitní makléř**



**Vlasta Dočekalová**

Mobil: +420 775 436 436

[docekalova@abareal.cz](mailto:docekalova@abareal.cz)