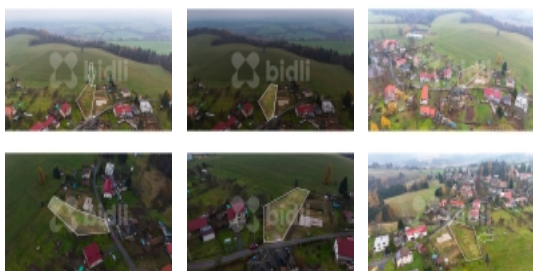


Prodej pozemku , určený k výstavbě RD, Seč, Hoješín (okres Chrudim) - exkluzivně



## Prodej pozemku 1250m2, Hoješín - Seč

ČÍSLO ZAKÁZKY: 226401 TYP ZAKÁZKY: prodej

LOKALITA: Seč, Hoješín (okres Chrudim)

### Prodej pozemku 1250m2, Hoješín - Seč

Nabízíme k prodeji stavební pozemek o rozloze 1250 m<sup>2</sup> v Hoješíně, malebné obci nedaleko Sečské přehrady. Pozemek se nachází v klidné lokalitě s výbornou dostupností a k pozemku vede asfaltová komunikace. Elektřina a voda je již přivedena na pozemek a odpad lze vyřešit septikem nebo čističkou odpadních vod. Část pozemku je již oplocená, což zajišťuje větší soukromí a bezpečí.

Na pozemek je vázán hypoteční úvěr ve výši 1 200 000 Kč, který je možné převzít za výhodných podmínek. Úroková sazba činí 3,64 % s fixací až do roku 2029, což usnadňuje financování.

Tento pozemek je ideální pro výstavbu rodinného domu nebo rekreačního objektu a díky své poloze nabízí blízkost přírody a rekreačního vyžití u Sečské přehrady.

Pro více informací nebo sjednání prohlídky nás neváhejte kontaktovat.

**CENA:** (za nemovitost) **3 290 000,- Kč**

### Nemovitost nabízí



### Bidli reality, a.s.

Jindřišská 889/17  
Nové Město  
110 00 Praha 1

### Informace o nemovitosti

Vlastní pozemek (m2)	1250
Umístění objektu	v obci
Elektřina	230 V 380 V
Odpad	Septik ČOV pro celý objekt
Plocha parcely (m2)	1250
Komunikace	asfaltová

Prodej pozemku , určený k výstavbě RD, Seč, Hoješín (okres Chrudim) - exkluzivně

**Realitní makléř**



**Petr Kabát**

Mobil: 774 110 007

[info@bidli.cz](mailto:info@bidli.cz)

<b>Druh pozemku</b>	pro bydlení
<b>Inženýrské sítě</b>	Vodovod Elektřina
<b>K dispozici od</b>	27.11.2024