

Prodej pozemku , zemědělská půda, Kostelec nad Labem, Jiřice (okres Mělník)



## Prodej, Zemědělská půda, 32 955 m2 - Kostelec nad Labem - Jiřice

ČÍSLO ZAKÁZKY: RM23020 TYP ZAKÁZKY: prodej

LOKALITA: Kostelec nad Labem, Jiřice (okres Mělník)

### Prodej, Zemědělská půda, 32 955 m2 - Kostelec nad Labem - Jiřice

Exkluzivně Vám nabízíme, jako velmi dobrou investiční příležitost ke koupi, poloviční podíl na třech atraktivních zemědělských pozemcích v katastrálním území Jiřice u Kostelce nad Labem.

Jedná se o rovinnaté pozemky o následujících výměrách:

1. pozemek - 14 929 m2, z toho 1/2 podíl = 7 464,5 m2
2. pozemek - 27 081 m2, z toho 1/2 podíl = 13 540,5 m2
3. pozemek - 23 900 m2, z toho 1/2 podíl = 11 950 m2

Celkem: 32 955 m2

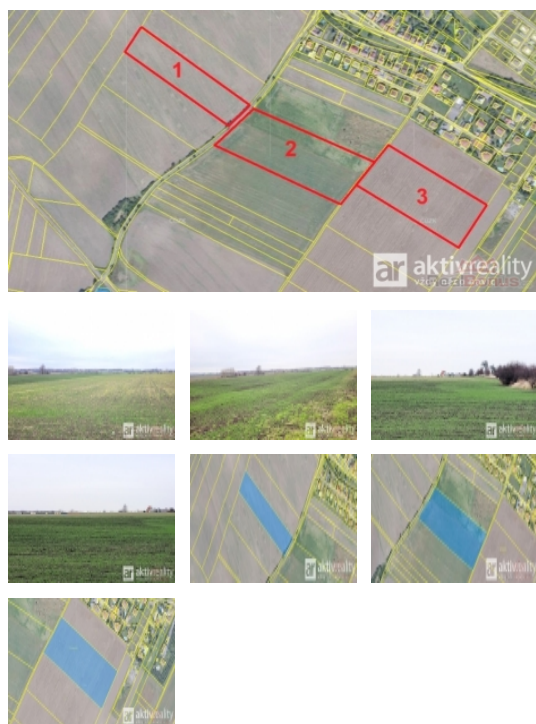
Pozemky jsou součástí mnohem většího celku polí. Pole se nachází přímo u silnice na dohled od obce Jiřice a je přístupné z veřejné komunikace.

Pozemky je v současné době využívány pro pěstování zemědělských plodin na základě pachtovní smlouvy.

Obec Jiřice je menší obec spadající pod sousední Kostelec nad Labem. Obec je velmi dobře dopravně přístupná, nachází se 4 km od města Neratovice, 13 km od Prahy a 13 km od města Brandýs nad Labem ? Stará Boleslav, kde je nájezd na dálnici směr Mladá Boleslav ? Liberec.

Jedná se velmi dobrou investiční příležitost, protože hodnota pozemků bude v budoucnu narůstat. Doporučujeme Vám prohlídku, která může být po předchozí dohodě i o víkendu.

**CENA:** (za nemovitost) **2 965 950,- Kč**



### Nemovitost nabízí



### Aktivrealty

28. října 919  
277 11 Neratovice

Prodej pozemku , zemědělská půda, Kostelec nad Labem, Jiřice (okres Mělník)

### Realitní makléř



**Boris Nikolov**

Mobil: +420 608 145 249

[boris.nikolov@aktivrealty.cz](mailto:boris.nikolov@aktivrealty.cz)

### Informace o nemovitosti

<b>Plocha parcely (m2)</b>	32955
<b>Komunikace</b>	asfaltová
<b>Druh pozemku</b>	zemědělská
<b>Druh zápisu v katastru</b>	katastr nemovitostí
<b>Druh číslování parcely</b>	Pozemková parcela