

Prodej řadového RD, 169 m2, Hoštka (okres Litoměřice) - exkluzivně



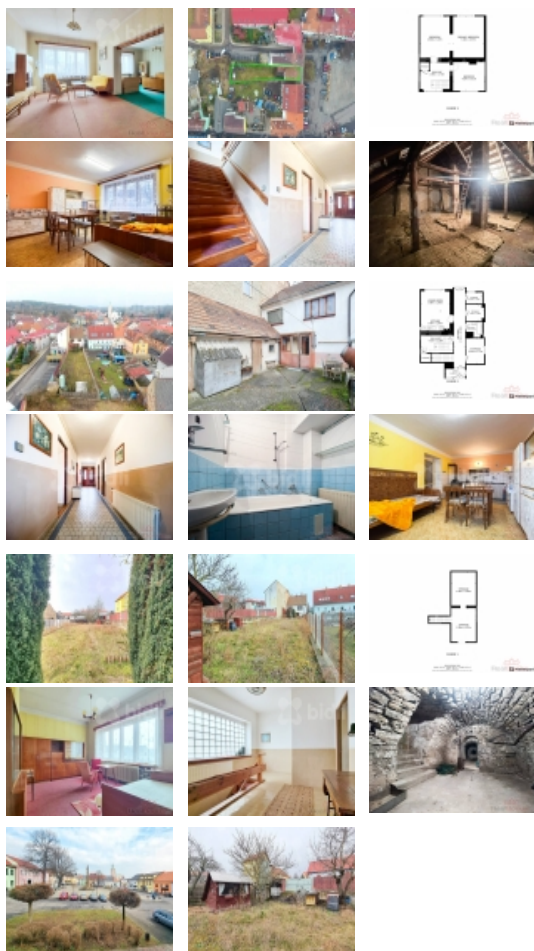
Prodej rodinného domu 4+kk, 169 m2, Hoštka, ul. nám. Svobody

ČÍSLO ZAKÁZKY: 226651 TYP ZAKÁZKY: prodej

LOKALITA: Hoštka (okres Litoměřice), nám. Svobody

Prodej rodinného domu 4+kk, 169 m2, Hoštka, ul. nám. Svobody

S tímto domem máte jedinečnou příležitost poklidně žít přímo v srdci malebné obce. Nachází se na romantickém náměstí a nabízí nejen přátelskou atmosféru, ale také dostatek prostoru pro celou rodinu. Dům disponuje dvěma nadzemními podlažními, částečným podsklepením a rozlehlou půdou. Obytné místnosti jsou velmi prostorné, vzdušné a světlé. Navíc zde naleznete několik praktických kumbálů a dostatek úložných prostor. Nemovitost je v původním udržovaném stavu, ihned obyvatelná. Za domem se rozprostírá rovinatá zahrada, která poskytuje dostatek soukromí a prostoru pro relaxaci či rodinné aktivity. Je ideálním místem pro letní posezení, grilování a vaše děti. Parkování je zajištěno na veřejném parkovišti přímo před domem, což zaručuje pohodlí jak pro vás, tak pro vaše návštěvy. Pokud hledáte rodinný dům s velkým potenciálem a zároveň toužíte po bydlení na klidném místě s blízkostí přírody, přijďte se podívat.



Informace o nemovitosti

Počet podlaží objektu	2
Druh objektu	cihlová
Stav objektu	dobrý
Energetická třída	G - Mimořádně nevhodná
Vlastnictví	osobní
Počet podlaží pod zemí	1
Vlastní pozemek (m2)	643
Vybavení	sklep zahrada podkroví
Umístění objektu	centrum

Prodej řadového RD, 169 m2, Hoštka (okres Litoměřice) - exkluzivně

Nemovitost nabízí**Bidli reality, a.s.**

Jindřišská 889/17
Nové Město
110 00 Praha 1

Realitní makléř**Josef Hůd'a**

Mobil: 774 110 007
info@bidli.cz

Telekomunikace	Internet
Vybaveno	Částečně zařízeno
Topení	Ústřední - plynové
Doprava	vlak silnice MHD autobus
Elektřina	230 V 380 V
Voda	dálkový vodovod
Odpad	Městská kanalizace
Plyn	Zaveden
Občanská vybavenost	Škola Školka Zdravotnická zařízení Pošta Restaurace Místní úřad
Rok kolaudace	1919
Počet míst k parkování	10
Zastavěná plocha (m2)	179
Plocha parcely (m2)	643
Ostatní	Plot
Užitná plocha (m2)	169
Počet bytů - celkem	1
Plocha zahrady (m2)	464
Komunikace	asfaltová
Poloha objektu	řadový
Velikost bytů (3+1, 2+kk atd.)	4+kk
K dispozici od	03.12.2024

Prodej řadového RD, 169 m², Hořka (okres Litoměřice) - exkluzivně