

Pronájem bytu 2+1, 90 m2, OV, Jesenice, Osnice (okres Praha-západ), ul. K Belnici



Pronájem bytu 2+1B, 90 m2 - Jesenice - Osnice

ČÍSLO ZAKÁZKY: 00100 TYP ZAKÁZKY: pronájem

LOKALITA: Jesenice, Osnice (okres Praha-západ), K Belnici

Pronájem bytu 2+1B, 90 m2 - Jesenice - Osnice

Nabízíme k dlouhodobému pronájmu krásný velkometrážní byt o dispozici 2+1 s balkonem v prvním patře rodinného domu s vlastním vchodem. Byt má celkem 90 m2 a balkon. Je v původním, ale velmi zachovalém stavu. Toaleta je oddělená od koupelny, kde je jak sprchový kout, tak i vana. Celému bytu dominuje velký obývací pokoj s původními dřevěnými parketami. V bytě je mnoho úložných prostor vč. velké spíže pro skladování potravin.

Dům se nachází v obytné zóně, všude kolem je zezeň.

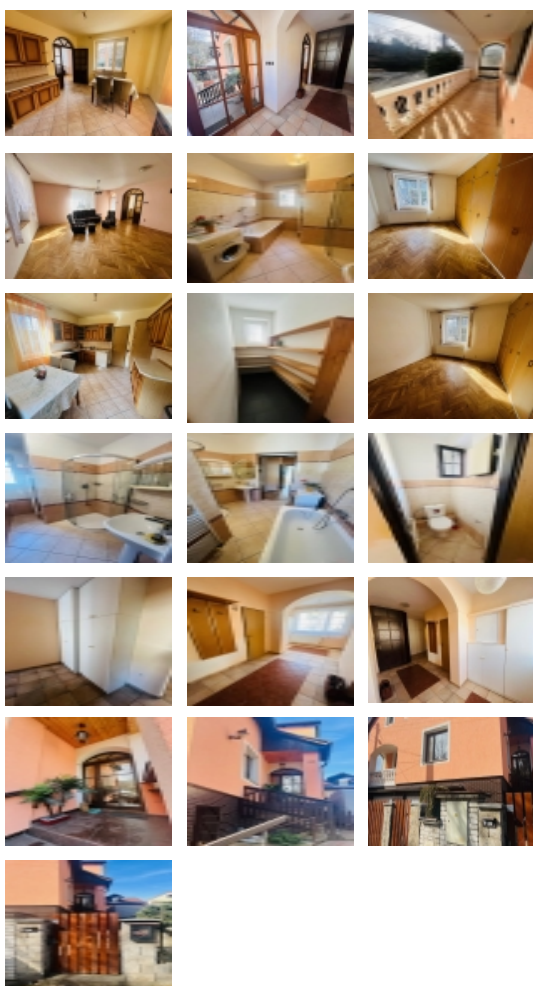
Byt je k nastěhování ihned. Majitel preferuje dvě osoby.

Nájemné činí 22.000 Kč/měs + služby 7.500 Kč/měs (elektřina, topení, voda). Požadujeme složení vratné kauce ve výši dvou nájmů a odměna kanceláře činí 22.000 Kč.

CENA: (za měsíc) **22 000,- Kč**

Informace o nemovitosti

Dispozice bytu	2+1
Číslo podlaží v domě	1
Celková podlahová plocha (m2)	90
Druh objektu	cihlová
Stav objektu	velmi dobrý
Energetická třída	G - Mimořádně nevhodná
Vlastnictví	osobní
Plocha balkonu (m2)	5
Vybavení	balkon
Topení	Lokální - plynové
Voda	dálkový vodovod
Odpad	Městská kanalizace
Plyn	Zaveden
Počet míst k parkování	1
Ostatní	Parkoviště
Užitná plocha (m2)	90



Pronájem bytu 2+1, 90 m², OV, Jesenice, Osnice (okres Praha-západ), ul. K Belnici

Nemovitost nabízí

Finreps s.r.o.

Terezínská 174/82, Lovosice, 41002

Realitní makléř

Martina Capouchová

Mobil: +420 723 923 569

martina.marsounova@finreps.cz

Inženýrské sítě

Vodovod
Kanalizace
Plyn

Charakter okolní zástavby

obytná

K dispozici od

10.03.2025