

Prodej komerčního objektu , Raspenava (okres Liberec)

**GAUTE**  
REALITNÍ SPOLEČNOST

VOLEJTE ZDARMA  
800 194 125

[www.gaute.cz](http://www.gaute.cz)  
Lidická 26, Brno



## Prodej výrobně skladovacího areálu s plochou budov 8.010m<sup>2</sup>, celková plocha 24.366 m<sup>2</sup>, obec

ČÍSLO ZAKÁZKY: 52976 TYP ZAKÁZKY: prodej

LOKALITA: Raspenava (okres Liberec)

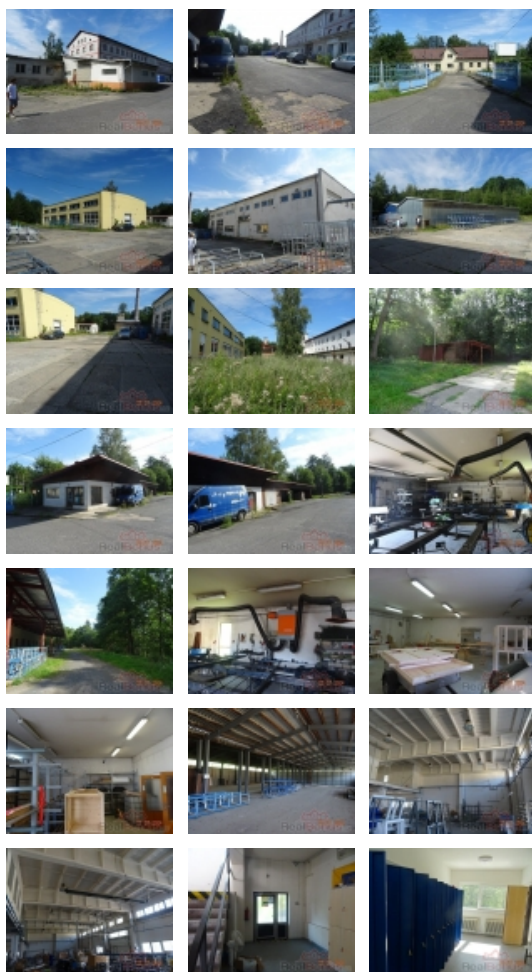
**Prodej výrobně skladovacího areálu s plochou budov 8.010m<sup>2</sup>, celková plocha 24.366 m<sup>2</sup>, obec**

Výběrové řízení na prodej výrobně skladovacího areálu v obci Raspenava, 20km severně od Liberce. Celková zastavěná výměra načítaných ploch je dle znaleckého posudku 8.010m<sup>2</sup>. Z toho je 2.570m<sup>2</sup> halové typu. Celková plocha pozemků čini 24.366m<sup>2</sup>. Nemovitosti se nachází v provozním a výrobním areálu BREX spol. s r.o.

Popis předmětu prodeje:

Stavba na pozemku p.č. 1763/1 - hlavní výrobní objekt č.p. 747 Jedná se o samostatně stojící železobetonový skelet s obezděným pláštěm a zděnými vyzdívkami, který je nepodsklepený a má sedlovou střechu. Objekt má tři nadzemní podlaží a členitý půdorys. Stropy jsou rovné betonové nebo podbité kartonovými obklady. Krytina střechy je z plechových šablon. Vnější povrchy jsou omítnuty. Podlahy jsou různé betonové, z dlažeb, PVC a koberců. Vytápění v některých částech budovy chybí, nebo teplovzdušné agregáty (sahary). Elektro 220/380 V. Ohřev teplé vody je el. bojlerů. Objekt má nákladní výtah. V současnosti je užíváno pouze 1.NP objektu. Zbytek objektu se neužívá a konstrukce a vybavení jsou ve špatném stavu. Zastavěná plocha načítaná je stanovená podle i-katastru a zaměření na místě 5 010 m<sup>2</sup>.

Stavba na pozemku p.č. 1763/2 - stavba pro výrobu Jedná se o samostatně stojící částečně patrovou skladovou halu s vnitřní vestavbou administrativního zázemí. Halu tvoří železobetonový skelet s panelovým opláštěním. Objekt má zateplen strop v 1. NP, v patře zateplení chybí. Střecha je sedlová s mírným sklonem a světlíkem. Krytina střechy je lepenková. Klempířské konstrukce jsou částečné. Úpravy vnitřních povrchů jsou z části nátěr nebo vápenné omítky. Vnější povrchy jsou omítnuty. Vnitřní keramické obklady jsou v sociálních zařízeních. Schody jsou ocelové se stupni z dlaždic. Dveře vnitřní jsou plastové. Vstupní vrata jsou sekvenční. Okna jsou plastová a v patře FeAl. Podlahy jsou lité -



Prodej komerčního objektu , Raspenava (okres Liberec)

**Nemovitost nabízí**



**GAUTE, a.s.**

Brno  
Lidická 26  
602 00

**Realitní makléř**



**Andrea Šálovská**

Mobil: +420 732 430 136  
[salovska@gaute.cz](mailto:salovska@gaute.cz)

**CENA:** (za nemovitost) **40 000 000,- Kč**

**Informace o nemovitosti**

<b>Druh objektu</b>	smíšená
<b>Stav objektu</b>	dobrý
<b>Energetická třída</b>	G - Mimořádně nevhodná
<b>Účel budovy</b>	Jiný
<b>Užitná plocha (m2)</b>	24366