

Prodej rekreačního objektu, Úštěk (okres Litoměřice)

# idumrealit.cz<sup>®</sup>



## Prodej rekreačního objektu, Úštěk (okres Litoměřice)

ČÍSLO ZAKÁZKY: 649884 TYP ZAKÁZKY: prodej

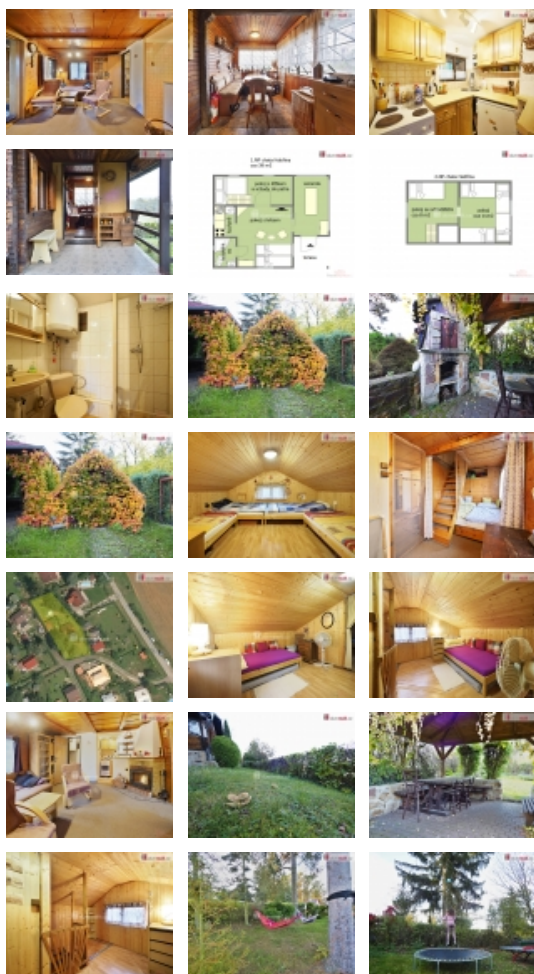
LOKALITA: Úštěk (okres Litoměřice), Habřinská stráž

### Prodej rekreačního objektu, Úštěk (okres Litoměřice)

Včetně provize a právního servisu, A co takhle chatu? A k tomu blízkost jezera Chmelař, Kalvárie v Ostrém, zřícenina hradu Helfenburg, a k tomu zázemí obce Habřina s vyhlášenou restaurací U Landů a obce Úštěk? Tak pro Vás je to ta pravá. Dřevěná chata cca z roku 1970, o zastavěné ploše cca 45 m s obytným podkrovím. Základy jsou zděné. V přízemí je zastřešené zápraží, prosklená veranda, obývací pokoj s krbem, kuchyní a koupelnou se sprchovým koutem a s wc. Dále s prostorem pro spaní dvě lůžka. V podkroví jsou dvě místnosti, jedna nad schodištěm s jednou postelí a samostatná místnost, kde se pohodlně vyspí 4 osoby. Chata Vám dále nabídne venkovní zastřešené sezení s krbem a udírnou a menší kůlnu. Na pozemku o velikosti 747 m, na kterém jsou vzrostlé stromy je dostatečný prostor pro rekreaci, ale i na houbaření. Pokyn "skoč pro houby" lze aplikovat na 100%. Trampolína, pingpongový stůl a houpací síť jen dokreslí chvíle pohody, které můžete na chatě strávit. K již zmíněnému jezeru Chmelař s písčitou pláží je to cca 900 m. Výhled z chaty je právě k tomuto jezeru s dominantou Kalvárie. Příjezd k chatě je po asfaltové komunikaci, posledních cca 30 m je zpevněno obrusem. Na pozemek jsou dva vjezdy, kde lze parkovat, popřípadě u komunikace pod chatou. Chata je napojena na elektřinu, vodu, a to od jara do podzimu. Kanalizace je řešena jímkou. Okna jsou opatřena okenicemi. To vše Vám poskytne výbornou příležitost pro rekreaci či dovolenou. A už vůbec nechci myslet na to, že byste mohli chatu dále pronajímat. Pro bližší informace volejte makléře. Doporučuji prohlídku. Ev. číslo: 649270. Energetický štítek: G

CENA: (za nemovitost) **2 500 000,- Kč**

### Informace o nemovitosti



Prodej rekreačního objektu, Ústě (okres Litoměřice)

Nemovitost nabízí



[dumrealit.cz](http://dumrealit.cz)

Počet podlaží objektu	2
Druh objektu	dřevěná
Stav objektu	velmi dobrý
Energetická třída	G - Mimořádně neekonomická
Vlastní pozemek (m2)	747
Počet míst k parkování	2
Užitná plocha (m2)	57

Realitní makléř



**Ing. Jíří Šíma**

Telefon: 733 149 048

Mobil: 733 149 048

[sima@dumrealit.cz](mailto:sima@dumrealit.cz)