

Prodej samostatného RD, 350 m², Štětí, Brocno (okres Litoměřice)

Prodej vesnické usedlosti, Brocno, Štětí

ČÍSLO ZAKÁZKY: 897327 TYP ZAKÁZKY: prodej

LOKALITA: Štětí, Brocno (okres Litoměřice)

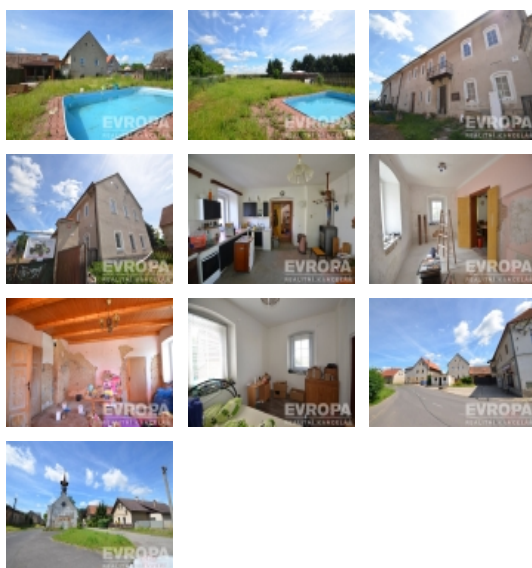
Prodej vesnické usedlosti, Brocno, Štětí

Nabízíme k prodeji dům, jedná se o původní vesnické stavení, nedaleko návsi obce Brocno. Celková aktuální dispozice domu je 8+1 s možností rozšíření, v přízemí se nachází dva vstupy se dvěma schodišti, samostatná obytná kuchyň, ložnice a koupelna s toaletou. Dále hospodářská část, kůlna, původní garáž. Patro je rozdělené do třech částí 2, 2 a 3 pokoje, dlouhá spojovací chodba a dvě schodiště, tak nabízí možnost rekonstrukce na tři až čtyři byty, dále je velká půda s vysokým krovem (místo má velký potenciál) Krásná, slunná zahrada, kde majitel vybudoval bazén. Zastavěná plocha a nádvoří má 581 m², užitná dvou podlaží pro rekonstrukci je cca 350m², není upřesněno. Vytápění bylo doposud pouze kamny v jednotlivých částech domu. Možnost přidání a kombinace s elektro kotlem, obecní vodovod, septik a na pozemku je také původní studna. V obci se nachází obecní úřad, obchod s potravinami a smíšeným zbožím, hostinec. Obec se nachází na nedaleko obce Štětí v okr. Litoměřice, sportovní vyžití, cyklotrasy. Zastávka MHD autobusy - z obce je v současné době pravidelné autobusové spojení. V současnosti uvádíme PENB třídy G, jedná se o budovu s číslem evidčním. V případě zájmu o prohlídku, kontaktujte makléře.

CENA: (za nemovitost) **2 980 000,- Kč**

Informace o nemovitosti

Počet podlaží objektu	2
Celková podlahová plocha (m ²)	350
Druh objektu	smíšená
Stav objektu	před rekonstrukcí
Energetická třída	G - Mimořádně nevhodná
Vlastnictví	osobní
Vlastní pozemek (m ²)	1224
Plocha teras (m ²)	16
Vybavení	balkon
Vybaveno	Nezařizeno
Počet míst k parkování	3



Nemovitost nabízí

evropa services czech

U Zvonařky 358/10
Praha 2

Prodej samostatného RD, 350 m2, Štětí, Brocno (okres Litoměřice)

Realitní makléř



Jan Bahorec

Mobil: 775 365 366

jan.bahorec@rkevropa.cz

Zastavěná plocha (m2)	581
Užitná plocha (m2)	350
Počet bytů - celkem	4
Poloha objektu	samostatný