

Prodej pozemku , určený k výstavbě RD, Trnová (okres Praha-západ)

# dumrealit.cz<sup>®</sup>



## Prodej pozemku , určený k výstavbě RD, Trnová (okres Praha-západ)

ČÍSLO ZAKÁZKY: 650252 TYP ZAKÁZKY: prodej

LOKALITA: Trnová (okres Praha-západ)

### Prodej pozemku , určený k výstavbě RD, Trnová (okres Praha-západ)

, Dumrealit.cz Vám zprostředkuje prodej exkluzivního pozemku k výstavbě rodinného domu v obci Trnová u Jíloviště (Praha západ).

Pozemek se nachází v obci Trnová, která leží nedaleko hranice Prahy směr Strakonice/Příbram, jedná se o první sjezd Jíloviště/Všenory, od Barrandovského mostu cca 10 min jízdy autem. Obec Trnová je vzdálena 22 km z centra Prahy, momentálně veškerá občanská vybavenost v nedalekém Jílovišti. Zastavitelnost pozemku dle platného územního plánu je 25% plochy.

Požádat o stavební povolení k výstavbě RD se bude moci po dokončení kompletní infrastruktury celého území, toto by mělo být během příštího roku. Dalším krokem je výstavba čistírny odpadních vod, která je již také ve fázi procesu.

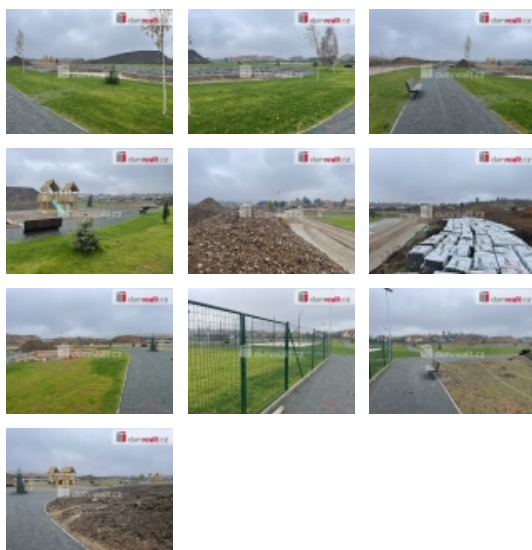
Územní plán obce Trnová je již schválen, možnost financování koupě pozemku hypotečním úvěrem.

Veškeré informace k tomuto projektu vč. stavební a smluvní dokumentace Vám poskytnu po telefonické domluvě či na osobní schůzce. Ev. číslo: 649638.

**CENA:** (za m2) **6 900,- Kč**

### Informace o nemovitosti

Vlastní pozemek (m2)	1524
Druh pozemku	pro bydlení



### Nemovitost nabízí



dumrealit.cz

Prodej pozemku , určený k výstavbě RD, Trnová (okres Praha-západ)

**Realitní makléř**



**Stanislav Švábenický**

Mobil: 733 536 347

[svabenicky@dumrealit.cz](mailto:svabenicky@dumrealit.cz)