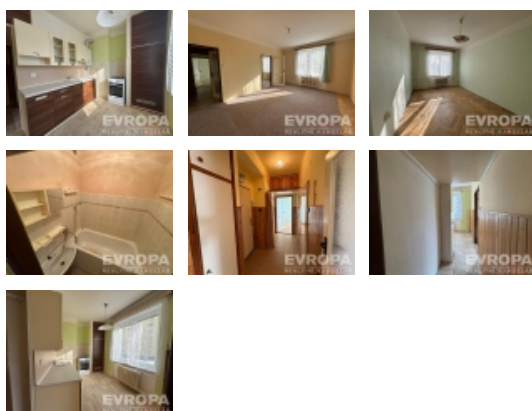


Pronájem bytu 2+1, 42 m<sup>2</sup>, DV, Vrchlábí (okres Trutnov), ul. Pražská



## Prostorný a světlý byt 2+1 k pronájmu, Vrchlábí

ČÍSLO ZAKÁZKY: 946714 TYP ZAKÁZKY: pronájem

LOKALITA: Vrchlábí (okres Trutnov), Pražská

### Prostorný a světlý byt 2+1 k pronájmu, Vrchlábí

Nabízíme k pronájmu světlý a prostorný byt 2+1 o velikosti 42 m<sup>2</sup> (vstupní chodba, ložnice, obývací pokoj, samostatné WC, koupelna s vanou a kuchyň), který se nachází v centru Vrchlábí. Byt je umístěn v přízemí menšího cihlového bytového domu se čtyřmi nadzemními podlažními. Dispozice zahrnuje vstupní chodbu, kuchyň, obývací pokoj, ložnici, koupelnu a samostatné WC. K bytu náleží také sklep o velikosti 3 m<sup>2</sup>.

Byt se pronajímá bez vybavení, k dispozici je pouze kuchyňská linka. Díky promyšlenému uspořádání a dostatku denního světla působí příjemně a útulně - je orientovaný na východní stranu.

V docházkové vzdálenosti do 200 metrů se nachází potraviny, zastávka autobusu, zimní stadion, restaurace, park, letní kino, základní a mateřská škola. Město Vrchlábí nabízí veškerou občanskou vybavenost, včetně pošty, úřadů, nemocnice, lékařů, sportovišť, aquacentra, přírodního koupaliště, běžeckých tratí a lyžařských areálů.

Platby:

Nájemné: 12.000 Kč/měs.

Služby a poplatky: 2.500 Kč/měs. (záloha na teplo a vodu)

Elektrina a plyn budou přepsány na nájemníka (záloha na elektřinu 1.000 Kč, záloha na plyn 300 Kč - pouze ohřev teplé vody a vaření)

Kauce: 24.000 Kč (jednorázově při předání bytu)

Provize RK: 12.000 Kč + DPH (jednorázově)

Pro více informací nebo domluvení prohlídky mě neváhejte kontaktovat.

**CENA:** (za měsíc) **11 000,- Kč**

### Nemovitost nabízí

#### evropa services czech

U Zvonařky 358/10  
Praha 2

### Realitní makléř



#### Lukáš Gašpar

Mobil: +420 603 306 344

[lukas.gaspar@rkevropa.cz](mailto:lukas.gaspar@rkevropa.cz)

### Informace o nemovitosti

Dispozice bytu 2+1

Číslo podlaží v domě 1

Pronájem bytu 2+1, 42 m<sup>2</sup>, DV, Vrchlabí (okres Trutnov), ul. Pražská

Počet podlaží objektu	5
Celková podlahová plocha (m <sup>2</sup> )	42
Druh objektu	cihlová
Stav objektu	dobrý
Energetická třída	G - Mimořádně nešetrná
Vlastnictví	jiné
Počet podlaží pod zemí	1
Plocha sklepu (m <sup>2</sup> )	3
Vybaveno	Nezařízeno
Doprava	vlak
Odpad	Městská kanalizace
Plyn	Zaveden
Stáří objektu	1970
Užitná plocha (m <sup>2</sup> )	42
Počet bytů - celkem	12