

Prodej bytu 4+kk, 150 m<sup>2</sup>, OV, Kamenice, Ládví (okres Praha-východ), ul. Benešovská - exkluzivně

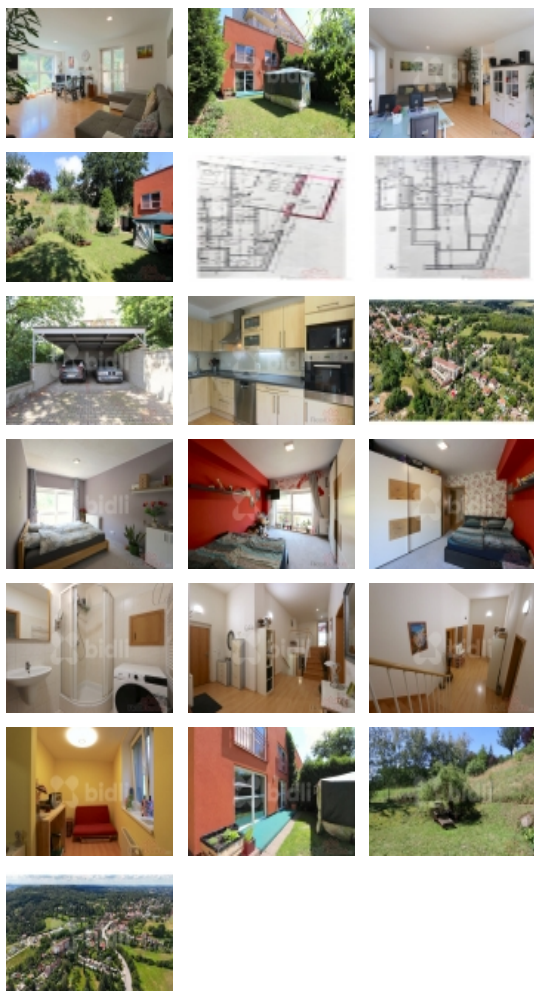


## Prodej většího bytu 4+kk 150m<sup>2</sup> se zahradou - ul. Benešovská, Kamenice

ČÍSLO ZAKÁZKY: 228077 TYP ZAKÁZKY: prodej

LOKALITA: Kamenice, Ládví (okres Praha-východ), Benešovská

### Prodej většího bytu 4+kk 150m<sup>2</sup> se zahradou - ul. Benešovská, Kamenice



Hledáte prostorný, vzdušný, prosvětlený, pocitově příjemný byt, který vás okouzlí svým jedinečným charakterem? Tak čtěte dál.

Exkluzivně vám nabízíme pěkný větší mezonetový byt s dispozicí 4+kk a s vlastní zahradou v uzavřeném areálu na ulici Benešovská v obci Kamenice části Ládví.

Byt je dvoupatrový a nachází se v přízemí a prvním patře domu. Má celkovou užitnou plochu 150m<sup>2</sup>. Je tu velký obývací pokoj s jídelním koutem, kuchyně, dětský pokoj, ložnice, chodba a šatna, koupelna se sprchou a samostatné wc.

Každý pokoj je vybaven velkým francouzským oknem, což zajišťuje dostatek denního světla a vytváří příjemnou atmosféru pro vaše každodenní bydlení.

Bočními francouzskými dveřmi se z bytu dostanete na vlastní pěknou zahradu o velikosti 182m<sup>2</sup>. Navíc je tady připraveno i místo, na kterém si můžete vybudovat vlastní zimní zahradu. Zimní zahrada má projekt na stavebním úřadě.

Jistě vás potěší, že byt je celkově ve velmi dobrém stavu.

K bytu náleží také sklep a společná kočárkárna a sušárna.

Přímo u vchodu do bytu jsou dvě jediná krytá parkovací stání, která je možné dokoupit.

Dům se nachází v oploceném, veřejnosti uzavřeném areálu, což novému majiteli zaručuje větší soukromí a bezpečnost.

Ládví je vesnice v okrese Praha-východ, součástí obce Kamenice.

Nachází se 2 km na jihovýchod od Kamenice a má okolo 830 obyvatel.

Má výbornou přímou dopravní dostupnost do Prahy. Cesta autem trvá asi 30 minut. Jet můžete také regionálním autobusem.

Pokud rádi chodíte do přírody, potěším vás, ještě přímo na území obce je oblíbený přírodní park Hornopožárský les s nádhernou přírodou a několika rybníky. Ideální místo na procházky, kde můžete relaxovat, a nebo si třeba také zaběhat. Doporučuji také výlet na nedalekou 45m vysokou rozhlednu, odkud je nádherný výhled především na okolní obce a jižním směrem na oblast Posázaví.

Nechte se inspirovat tímto výjimečným prostorným bytem, který

Prodej bytu 4+kk, 150 m2, OV, Kamenice, Ládví (okres Praha-východ), ul. Benešovská - exkluzivně

## Informace o nemovitosti

<b>Dispozice bytu</b>	4+kk
<b>Číslo podlaží v domě</b>	1
<b>Počet podlaží objektu</b>	7
<b>Celková podlahová plocha (m2)</b>	150
<b>Druh objektu</b>	cihlová
<b>Stav objektu</b>	velmi dobrý
<b>Energetická třída</b>	G - Mimořádně ne hospodárná
<b>Vlastnictví</b>	osobní
<b>Plocha sklepu (m2)</b>	5
<b>Vybavení</b>	výtah sklep zahradka
<b>Telekomunikace</b>	Telefon Internet
<b>Ostatní rozvody</b>	Kabelová televize Kabelové rozvody Ostatní rozvody
<b>Vybaveno</b>	Částečně zařízeno
<b>Topení</b>	Ústřední - plynové
<b>Doprava</b>	silnice MHD autobus
<b>Elektřina</b>	230 V 380 V
<b>Voda</b>	dálkový vodovod
<b>Odpad</b>	Městská kanalizace
<b>Plyn</b>	Zaveden
<b>Občanská vybavenost</b>	Škola Školka Zdravotnická zařízení Pošta Supermarket Restaurace Místní úřad Kulturní zařízení Koupaliště
<b>Stáří objektu</b>	2006
<b>Rok kolaudace</b>	2006
<b>Mezonet</b>	Ano
<b>Bytové jádro</b>	Zděné
<b>Parkování</b>	kryté stání

### Realitní makléř



**Jiří Mach**

Mobil: 774 110 007

[info@bidli.cz](mailto:info@bidli.cz)

Prodej bytu 4+kk, 150 m<sup>2</sup>, OV, Kamenice, Ládví (okres Praha-východ), ul. Benešovská - exkluzivně

Počet míst k parkování	2
Užitná plocha (m <sup>2</sup> )	150
Plocha zahrady (m <sup>2</sup> )	162
K dispozici od	01.01.2025

Prodej bytu 4+kk, 150 m2, OV, Kamenice, Ládví (okres Praha-východ), ul. Benešovská - exkluzivně

**Nemovitost nabízí**



**Bidli reality, a.s.**

Jindřišská 889/17

Nové Město

110 00 Praha 1