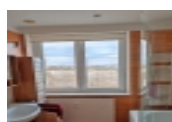
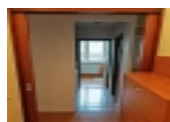
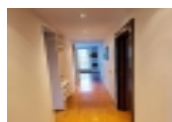


Pronájem bytu 2+kk, 0 m2, OV, Praha 6, Břevnov, ul. Na klášterním



Pronájem bytu 2+kk, 65m, Na Klášterním, Praha 6-Břevnov.

ČÍSLO ZAKÁZKY: 1567 TYP ZAKÁZKY: pronájem

LOKALITA: Praha 6, Břevnov, Na klášterním

Pronájem bytu 2+kk, 65m, Na Klášterním, Praha 6-Břevnov.

Nabízím k dlouhodobému pronájmu slunný a prostorný byt o velikosti 65m s balkonem (5m) a sklepní kójí, umístěný ve 7. patře cihlového domu s výtahem v atraktivní lokalitě Praha 6 Břevnov, Na Klášterním.

Byt je moderně zařízený a plně vybavený, ideální pro pár nebo jednotlivce. K dispozici je pračka, kuchyňská linka s veškerými spotřebiči (sporák, lednice, myčka), TV, jídelní stůl, sedačka, postel a velká vestavěná skříň. Byt disponuje zaskleným balkonem a okny s nádherným výhledem na Prahu, který nabízí skvělé panorama městské krajiny. Ze 7. patra je výhled podobný tomu z Petřína.

Občanská vybavenost v místě:

- Vzdálenost na metro je pouze 5 minut chůze,
- Tramvajová a autobusová zastávka jsou kousek od domu,
- Supermarket Billa v blízkosti,
- Restaurace, kavárny, obchody, pošta a lékárna v docházkové vzdálenosti,
- Parkování před domem (zóny).
- Příjemné okolí s množstvím zeleně, ideální pro procházky a odpočinek.

Cena:

- Nájem: 23 500 Kč
- Poplatky: 4 000 Kč (energie, služby)
- Kauce: 40 000 Kč
- Provize: včetně záloh

Byt je k dispozici od 1. 3. 2025. Prohlídky jsou možné po dohodě.

Kontakt na makléře:

- **Realitní kancelář:** Můj domov REALITY
- **Makléř:** Lidiya Savynets
- **Komunikace:** Viber, WhatsApp, Telegram

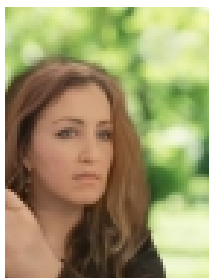
CENA: (za měsíc) **23 500,- Kč**

Nemovitost nabízí

Můj domov REALITY s.r.o.

Prosecká 527/24, Praha 8 - Libeň.

Realitní makléř



Savynets Lidiya

Mobil: +420 775 604 602

muj.domov.reality@seznam.cz

Pronájem bytu 2+kk, 0 m2, OV, Praha 6, Břevnov, ul. Na klášterním

Informace o nemovitosti

Dispozice bytu	2+kk
Číslo podlaží v domě	7
Počet podlaží objektu	11
Druh objektu	cihlová
Vlastnictví	osobní
Druh bytu	v nájemním domě (činžovním)
Počet podlaží pod zemí	1
Umístění objektu	klidná část obce
Vybaveno	Částečně zařízeno
Topení	Ústřední - dálkové
Druh stavby	budova/y, hala/y
Poloha objektu	v bloku