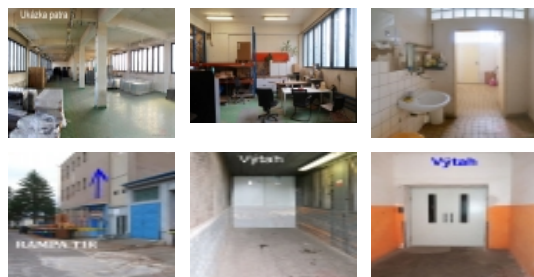


Pronájem komerčního objektu : Sklad, Praha 10, Hostivař



## Skladové prostory 480 až 1000 m2, Patro v nákladním výtahem, Praha 10, Hostivař

ČÍSLO ZAKÁZKY: 2715 TYP ZAKÁZKY: pronájem

LOKALITA: Praha 10, Hostivař, Štěrboholská

### Skladové prostory 480 až 1000 m2, Patro v nákladním výtahem, Praha 10, Hostivař

Nabízíme k nájmu skladové prostory, které se nachází v uzavřeném, oploceném areálu na Praze 10, poblíž ul. Průmyslová.

Velikost haly : 480 m2, možno rozšířit až na 1000 m2  
Cena : 140,-Kč / m2/ měsíc + služby areálu + vlastní spotřeba energie

Jedná se o prostory ve v 2.patře zděné, zateplené skladové budovy. Do prostor vede velký nákladní výtah na Eu Palety ( foto ). Využitelná výška prostor činí 4,5m. Zátěžová betonová podlaha, Okna, denní světlo ! Krom nákladního výtahu k dispozici schodiště a Sociální zázemí v hale.

Plochu je možné využít zejména pro sklad, nebo dílnu. Parkování možné v areálu. Dále v areálu Admin. prostory do nájmu dle dohody (17 až 150 m2 )

Veškeré prostory v dobrém stavu, nájem možný IHNEDE.

ARCHA - průmyslová kancelář ( Praha, Beroun )

- Prodej a pronájem skladů/dílů/kanceláří
- Prodej pozemků pro průmysl
- Výstavba skladů/dílů/areálů pro logistiku
- Prodej komerčních nemovitostí

**CENA:** (za m2 / měsíc) **140,- Kč**

### Nemovitost nabízí

### ARCHA - průmyslová

### kancelář spol s.r.o.

Praha 5 - Košíře, BUSINESS CENTRUM  
KLAMOVIKA, Plzeňská 155/113, PSČ  
15000

### Realitní makléř

### ČERNÝ Pavel

Mobil: +420 608 827 778

[archa.sklady@seznam.cz](mailto:archa.sklady@seznam.cz)

### Informace o nemovitosti

Číslo podlaží v domě	2
Počet podlaží objektu	2
Druh objektu	smíšená
Stav objektu	velmi dobrý
Energetická třída	C - Úsporná

## Pronájem komerčního objektu : Sklad, Praha 10, Hostivař

<b>Umístění objektu</b>	centrum
<b>Vybaveno</b>	Částečně zařízeno
<b>Topení</b>	Ústřední - plynové
<b>Elektřina</b>	230 V
<b>Plyn</b>	Zaveden
<b>Připojení na internet</b>	Jiné
<b>Celková plocha (m2)</b>	480
<b>Účel budovy</b>	Skład
<b>Výrobní plocha (m2)</b>	480
<b>Jiné plochy (m2)</b>	20
<b>Dílna (m2)</b>	480
<b>Inženýrské sítě</b>	Vodovod Kanalizace Plyn Elektřina
<b>Druh stavby</b>	budova/y, hala/y
<b>Poloha objektu</b>	samostatný
<b>Druh prostor</b>	Skladovací