

Prodej samostatného RD, 490 m<sup>2</sup>, Děčín, Děčín II-Nové Město

# dumrealit.cz<sup>®</sup>



## Prodej samostatného RD, 490 m<sup>2</sup>, Děčín, Děčín II-Nové Město

ČÍSLO ZAKÁZKY: 649146 TYP ZAKÁZKY: prodej

LOKALITA: Děčín, Děčín II-Nové Město, Nedbalova

### Prodej samostatného RD, 490 m<sup>2</sup>, Děčín, Děčín II-Nové Město

Dumrealit.cz Vám zprostředkuje prodej prvorepublikové vily v žádané lokalitě města Děčín - Nové Město, ul. Nedbalova. Jednotlivá podlaží domu nabízí maximální komfort pro vícegenerační bydlení. Vilu lze, po prodělané rekonstrukci a dostavbě nového podkroví, rozdělit na dvě části.

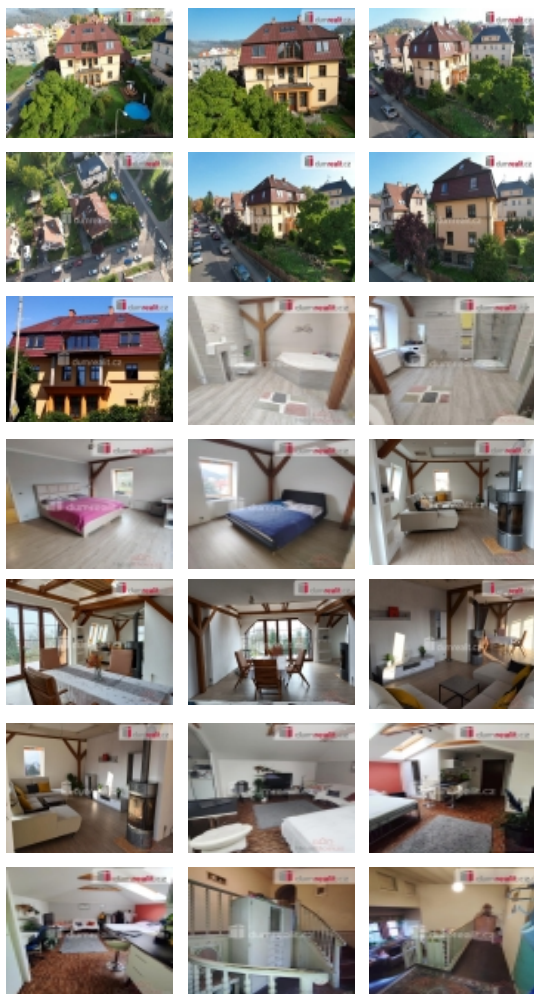
V původní části domu, v přízemí, se nachází velká jídelní hala, pracovna, obývací pokoj a kuchyň. Z prostor jídelní haly je možno francouzskými dveřmi vstoupit přímo do okrasné zahrady.

Po dřevěném schodišti se dále dostanete do druhého patra domu, kde se rozkládá samostatný byt o velikosti 4+0 s vlastní koupelnou. V nové části domu, jeho levém křídle, se v prvním patře nachází bytová jednotka o dispozici 1+kk již v moderním pojetí. Následující patro je podkrovní. Zde je vybudován velkometrážní mezonetový slunný byt v opět moderním kabátě, jehož dominantou je obývací prostor s krbem, který propojen s kuchyní na míru a jídelní sekci. Zde velká francouzská okna oddělují obytnou část od velké terasy s impozantním výhledem. Samozřejmě následují i další obytné místnosti včetně dvou ložnic. Moderně vybavená koupelna a zcela samostatná technická místnost.

Pod polovinou domu se nacházejí zvýšené suterénní prostory se samostatným vchodem. Tyto lze, po rekonstrukci, využít jako bytovou jednotku o velikosti 1+1 nebo jako kancelář pro podnikání. V další části jsou sklepní prostory. Vytápění vily je řešeno plynovým kotlem. Ten je společně s bojlerem umístěn v suterénu.

Dům byl v minulých letech kvalitně zateplen, včetně výměny všech oken a dveří. Součástí domu je i nově přistavěná prostorná garáž 45 m, nad níž jsou další obytné prostory propojené s původním domem. Vila má podlahovou plochu o výměře 490 m, celková užitná je 580 m. Okrasná zahrada má výměru 502 m. Zde se nachází zpevněná celodřevěná plocha pro letní posezení.

Interiér v domě je velmi podmanivý. Doplnují jej i původní historické prvky: centrální dřevěné schodiště, dřevěné obložení a zdobné prvky, kazetové obložení, původní masívní dveře, kachlová kamna, štukované stropy, osvětlení. Vše je doplněno stylovým nábytkem, který ukazuje na historii domu a rodinné sounáležitosti.



Prodej samostatného RD, 490 m2, Děčín, Děčín II-Nové Město

### Nemovitost nabízí



[dumrealit.cz](http://dumrealit.cz)

### Realitní makléř



**Sylva Lopušánová**

Telefon: 775 898 798

Mobil: 775 898 798

[lopusanova@dumrealit.cz](mailto:lopusanova@dumrealit.cz)

### Informace o nemovitosti

Počet podlaží objektu	4
Celková podlahová plocha (m2)	490
Druh objektu	cihlová
Stav objektu	velmi dobrý
Energetická třída	G - Mimořádně nevhodná
Vlastní pozemek (m2)	764
Počet míst k parkování	3
Zastavěná plocha (m2)	262
Užitná plocha (m2)	490
Poloha objektu	samostatný