

Prodej rekreačního objektu, Skorošice, Petrovice (okres Jeseník)

Prodej chalupy 83 m, pozemek 333 m.

ČÍSLO ZAKÁZKY: RSJE16202 **TYP ZAKÁZKY:** prodej
5

LOKALITA: Skorošice, Petrovice (okres Jeseník)

Prodej chalupy 83 m, pozemek 333 m.

Útulná celoročně obývatelná chalupa se zahradou a garáží v malebné obci Petrovice.

Chalupa v Petrovicích u Skorošic je samostatně stojící stavba s celkovou výměrou 83,4 m, rozdělenou na I NP (41,8 m) a II NP (41,6 m).

Dispozice je následující:

I NP (1+1, 41,8 m): Zahrnuje kuchyni, což je kombinovaná místnost sloužící jako obývací prostor a kuchyně, jedna ložnice (pokoj) a koupelna s WC. Tato úroveň poskytuje praktický a funkční prostor pro denní život, s přímým přístupem k venkovním plochám.

II NP (2+0, 41,6 m): Obsahuje dva pokoje, které mohou sloužit jako pokoje pro děti, hosty nebo pro domácí kancelář. Chodba na této úrovni poskytuje přístup k oběma místnostem, což zvyšuje pohodlí při pohybu.

Celková dispozice chalupy je 3+1. Tato konfigurace je vhodná pro rodiny hledající prostorné a flexibilní bydlení.

Energetická samostatnost chalupy byla vylepšena v roce 2024 zateplením EPS 200 mm, což zvyšuje tepelnou izolaci a snižuje náklady. Fotovoltaický systém o výkonu 2,25 kWp, rovněž nainstalovaný v roce 2024, generuje čistou energii, která se akumuluje do ohříváče vody (TUV bojleru), což podporuje úspory na energiích a ekologickém bydlení. Topení je zajištěno krbovými kameny, které přinášejí domu útulnou atmosféru, a ohřev vody je řešen elektrickým bojlerem, což zajišťuje stálou dostupnost teplé vody.

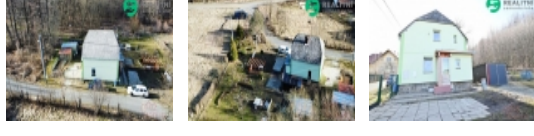
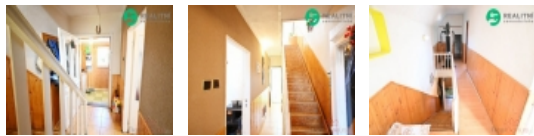
Plyn v chalupě není.

Venkovní prostor zahrnuje garáž, která poskytuje bezpečné parkování a úložný prostor, pergolu pro relaxaci a posezení s grilem, ideální pro letní grilovačky a setkání s přáteli. Chalupa stojí na plochem pozemku, což udržuje údržbu a umožňuje využití pro zahradničení nebo další venkovní aktivity.

Poloha a okolí

Petrovice je malá vesnice v okrese Jeseník, Olomouckého kraje, ležící přibližně 13 kilometrů severozápadně od Jeseníku a blízko Žulové, což je město s přibližně 1 200 obyvateli (Wikipedia 2025). Vesnice je součástí regionu známého svou přírodní krásou, včetně Jeseníckých hor, což je ideální místo pro milovníky přírody a outdoorových aktivit.

Z hlediska služeb, Petrovice u Skorošic disponují místní základní a mateřskou školou ve vedlejších Skorošicích. Tato skutečnost je výhodná pro rodiny s dětmi, protože potřebu dlouhých dojíždění do školy. Další služby, jako obchody, zdravotnická zařízení a rekreační možnosti, jsou dostupné v blízkých městech, například v Žulovém



Prodej rekreačního objektu, Skorošice, Petrovice (okres Jeseník)

Nemovitost nabízí



Realitní Samoobsluha s.r.o.

Osadní 1053/28
Holešovice
Praha 7
17000

Realitní makléř



Miroslava Kárníková

Mobil: +420 770 183 129

miroslava.karnikova@realitni-samoobsluha.cz

CENA: (za nemovitost) **2 999 000,- Kč**

Informace o nemovitosti

Číslo podlaží v domě	1
Počet podlaží objektu	2
Druh objektu	cihlová
Stav objektu	dobrý
Energetická třída	G - Mimořádně neekonomická
Vybavení	sklep
Umístění objektu	okrajová zástavba
Vybaveno	Možno zařídit
Zastavěná plocha (m2)	42
Druh stavby	rodinný dům, rekreační chalupa, rekreační pozemek
Poloha objektu	v bloku