

Prodej bytu 1+kk, 30 m<sup>2</sup>, OV, Slavkov u Brna (okres Vyškov), ul. Zelnice I



## Prodej bytu 1+kk, 27 m<sup>2</sup> - Slavkov u Brna

ČÍSLO ZAKÁZKY: 06148 TYP ZAKÁZKY: prodej

LOKALITA: Slavkov u Brna (okres Vyškov), Zelnice I

### Prodej bytu 1+kk, 27 m<sup>2</sup> - Slavkov u Brna

Útulné bydlení se skvělou dispozicí a nízkými náklady ? ideální startovací byt nebo investice.

Hledáte byt, který i přes svou kompaktní velikost působí vzdušně a nabízí vše, co potřebujete? Tento 30m<sup>2</sup> velký byt, včetně balkonu, vás příjemně překvapí.

Díky chytrému uspořádání prostoru, dostatku přirozeného světla ze dvou oken a balkonových dveří působí interiér svěže a otevřeně. Východní orientace zajistí příjemnou teplotu i během letních měsíců, takže se zde budete cítit komfortně po celý rok.

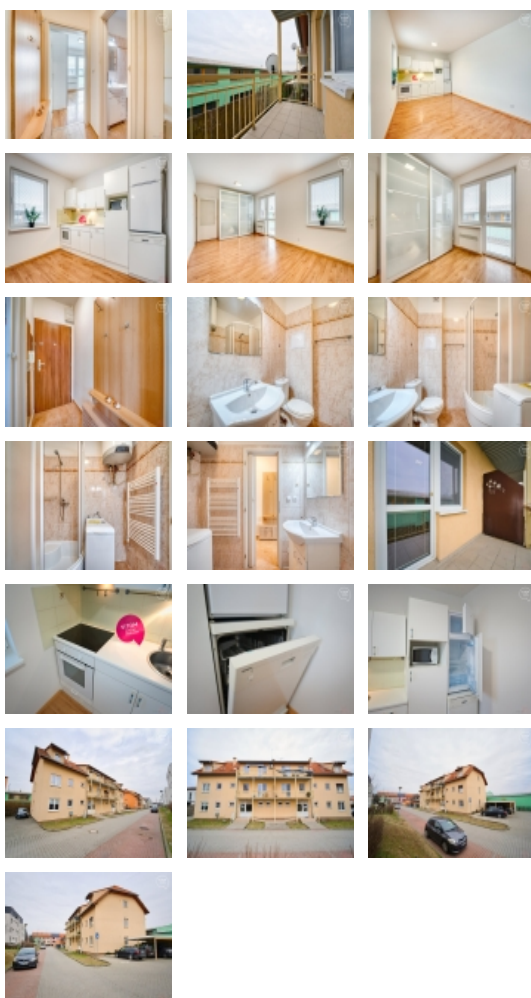
Jedná se o dřevostavbu, což se projevuje v nízkých provozních nákladech ? celkové měsíční výdaje jen lehce přesahují 2 000 Kč.

Byt je skvělou volbou pro jednotlivce, mladý pár nebo investici k pronájmu. Přijďte se přesvědčit na vlastní oči ? rádi vás provedeme!

CENA: (za nemovitost) **3 090 000,- Kč**

## Informace o nemovitosti

Dispozice bytu	1+kk
Číslo podlaží v domě	2
Počet podlaží objektu	3
Celková podlahová plocha (m <sup>2</sup> )	30
Druh objektu	montovaná
Stav objektu	velmi dobrý
Energetická třída	D - Méně úsporná
Vlastnictví	osobní
Plocha balkonu (m <sup>2</sup> )	3
Vybavení	balkon
Umístění objektu	centrum
Telekomunikace	Internet
Topení	Lokální - elektrické
Doprava	dálnice silnice MHD autobus



Prodej bytu 1+kk, 30 m<sup>2</sup>, OV, Slavkov u Brna (okres Vyškov), ul. Zelnice I

### Nemovitost nabízí

### VITOM realty a finance v.o.s.

Příkop 4, Brno, 602 00

### Realitní makléř



### Viktor Mejzlík

Mobil: +420 724 432 145

[viktor.mejzlik@vitom.cz](mailto:viktor.mejzlik@vitom.cz)

<b>Voda</b>	dálkový vodovod
<b>Odpad</b>	Městská kanalizace
<b>Celková plocha (m<sup>2</sup>)</b>	30
<b>Užitná plocha (m<sup>2</sup>)</b>	27
<b>Komunikace</b>	asfaltová
<b>Inženýrské sítě</b>	Vodovod Kanalizace
<b>Charakter okolní zástavby</b>	obytná
<b>Poloha objektu</b>	řadový