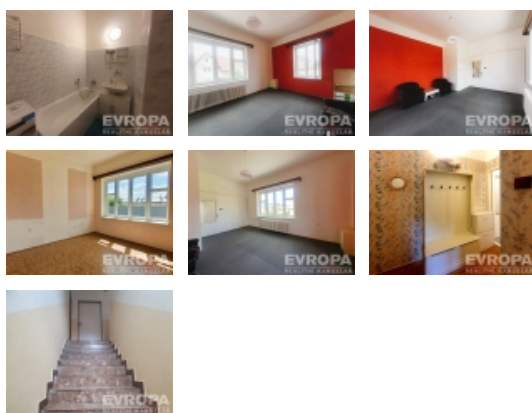


Pronájem bytu 2+1, 65 m<sup>2</sup>, OV, Vrchlabí (okres Trutnov), ul. Lánovská



## Pronájem bytu 2+1, Vrchlabí

ČÍSLO ZAKÁZKY: 946886 TYP ZAKÁZKY: pronájem

LOKALITA: Vrchlabí (okres Trutnov), Lánovská

### Pronájem bytu 2+1, Vrchlabí

Spolehlivému zájemci nabízíme dlouhodobý pronájem hezkého prostorného bytu 2+1 o rozloze 65 m<sup>2</sup> ve Vrchlabí. Byt se nachází v udržovaném bytovém domě v 1. poschodí.

Po vstupu do bytu se ocitnete ve vstupní chodbě, která vás zavede do vybavené kuchyně s jídelním koutem. Odtud je přístup do obývacího pokoje a dalšího samostatného pokoje, který může sloužit jako ložnice nebo pracovna. Koupelna je vybavena vanou a vedle se nachází samostatné WC. Pro vaše úschovné potřeby je k dispozici komora mimo bytovou jednotku. Byt byl nedávno rekonstruován a vytápí se pomocí vlastního plynového kotle. Je nabízen nezařízený.

K bytu náleží jedno parkovací místo přímo u objektu. V blízkosti bytového domu se nachází nákupní centrum, které zajišťuje pohodlné nakupování.

Měsíční nájemné činí 11.000,- Kč. K a záloha ve výši 800,- Kč na služby (voda). Nájemce si musí sám sjednat smlouvy s dodavateli elektřiny a plynu. Při podpisu nájemní smlouvy je požadována kauce ve výši jednoho měsíčního nájemného a provize realitní kanceláře také ve výši jednoho nájmu.

Byt bude volný od 1.4.2025. Hledáme skutečně seriózního, dlouhodobého nájemníka, pokud vás tato nabídka oslovila, kontaktujte makléře.

**CENA:** (za měsíc) **11 000,- Kč**

### Nemovitost nabízí

#### evropa services czech

U Zvoňárky 358/10  
Praha 2

### Realitní makléř



#### Drahuše Třmínková

Mobil: +420 731 635 461

[drahuse.trminkova@rkevropa.cz](mailto:drahuse.trminkova@rkevropa.cz)

### Informace o nemovitosti

Dispozice bytu 2+1

Číslo podlaží v domě 2

Počet podlaží objektu 3

Celková podlahová plocha (m<sup>2</sup>) 65

Druh objektu cihlová

Stav objektu dobrý

Pronájem bytu 2+1, 65 m<sup>2</sup>, OV, Vrchlabí (okres Trutnov), ul. Lánovská

<b>Energetická třída</b>	G - Mimořádně neekonomická
<b>Vlastnictví</b>	osobní
<b>Vybaveno</b>	Částečně zařízeno
<b>Doprava</b>	vlak
<b>Odpad</b>	Městská kanalizace
<b>Plyn</b>	Zaveden
<b>Počet míst k parkování</b>	1
<b>Užitná plocha (m<sup>2</sup>)</b>	68
<b>Počet bytů - celkem</b>	2