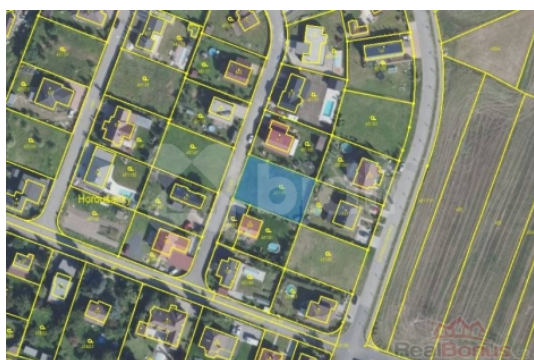


Prodej pozemku , určený k výstavbě RD, Horoušany, Horoušánky (okres Praha-východ) - exkluzivně



Plně zasítovaný stavební pozemek 820 m² v obci Horoušany-Horoušánky, okres Praha-východ

ČÍSLO ZAKÁZKY: 218951 TYP ZAKÁZKY: prodej

LOKALITA: Horoušany, Horoušánky (okres Praha-východ)

Plně zasítovaný stavební pozemek 820 m² v obci Horoušany-Horoušánky, okres Praha-východ

Exkluzivně Vám nabízíme investiční příležitost - nádherný stavební pozemek o rozloze 820 m², situovaný v klidné a vyhledávané lokalitě Horoušánky, v ulici Do Polí, okres Praha-východ. Tento plně zasítovaný pozemek (elektrina, vodovod, kanalizace, plyn) je ideální pro výstavbu rodinného domu o zastavěné ploše až 164 m²; (maximálně 20 % plochy pozemku), přičemž moderní řešení můžete realizovat až ve dvou patrech s podkrovím.

Lokalita navíc nabízí skvělé dopravní spojení - pravidelné autobusové linky Vás během pouhých 25 minut dopraví buď na metro Černý Most, nebo do Úval, odkud se rychle dostanete vlakem do centra Prahy. V obci najdete také všechny základní služby, včetně dvou obchodů s potravinami, hostince, školky, obecního úřadu a lékaře. Veškeré další vybavení pro pohodlné bydlení je k dispozici v okolních obcích Úvaly, Jirny či Nehvizdy. Přírodní krása tohoto místa je umocněna rozlehlým Klánovickým lesem, který láká na procházky, cyklovýlety, houbaření či jiné sportovní aktivity. Nezmeškejte tuto jedinečnou příležitost získat pozemek, který kombinuje ideální polohu, kompletní infrastrukturu a atraktivní cenu - a my Vám rádi pomůžeme i se zajištěním výhodného hypotečního financování.

CENA: (za nemovitost) **7 790 000,- Kč**

Informace o nemovitosti

Vlastní pozemek (m ²)	820
Umístění objektu	klidná část obce



Nemovitost nabízí



Bidli reality, a.s.

Jindřišská 889/17
Nové Město
110 00 Praha 1

Prodej pozemku , určený k výstavbě RD, Horoušany, Horoušánky (okres Praha-východ) - exkluzivně

Realitní makléř



Jiří Brůža

Mobil: 774 110 007

info@bidli.cz

Doprava	vlak silnice MHD autobus
Elektřina	380 V
Voda	dálkový vodovod
Odpad	Městská kanalizace
Plyn	Zaveden
Občanská vybavenost	Škola Školka Zdravotnická zařízení Pošta Supermarket Restaurace Místní úřad Koupaliště
Zastavěná plocha (m2)	164
Plocha parcely (m2)	820
Komunikace	asfaltová
Druh pozemku	pro bydlení
Inženýrské sítě	Vodovod Kanalizace Plyn Elektřina
Druh číslování parcely	Pozemková parcela
Přístup k pozemku	z veřejné komunikace

Prodej pozemku , určený k výstavbě RD, Horoušany, Horoušánky (okres Praha-východ) - exkluzivně