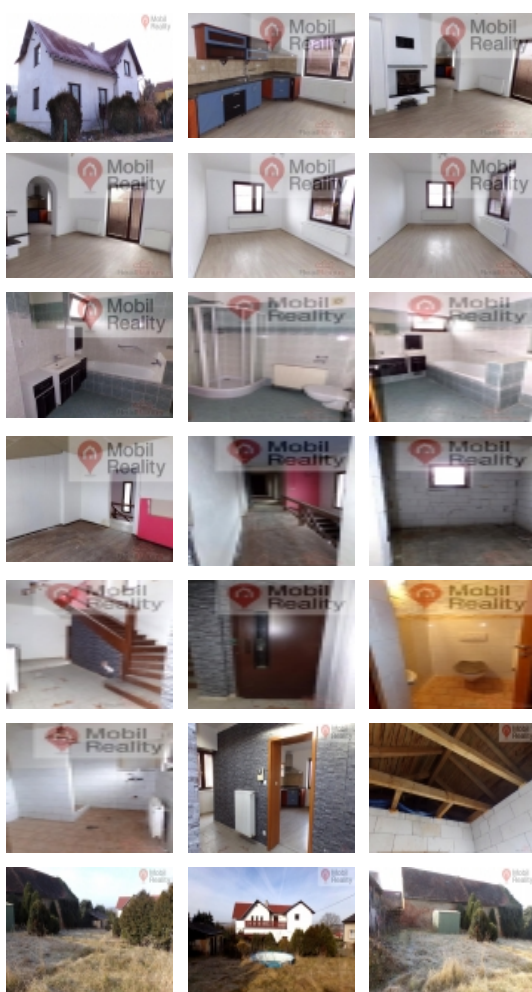


Prodej samostatného RD, 90 m<sup>2</sup>, Staňkov, Staňkov II (okres Domažlice) - exkluzivně



## Dvoupodlažní rodinný dům s pozemkem po částečné rekonstrukci a kolaudaci ve Staňkově.

ČÍSLO ZAKÁZKY: 43667 TYP ZAKÁZKY: prodej

LOKALITA: Staňkov, Staňkov II (okres Domažlice)

### Dvoupodlažní rodinný dům s pozemkem po částečné rekonstrukci a kolaudaci ve Staňkově.

Nabízíme Vám k prodeji dvoupodlažní rodinný dům, nacházející se v klidné lokalitě města s veškerou občanskou dostupností. Jedná se o cihlový, částečně podsklepený dům nacházející se na pozemku s vlastní studnou o rozloze 763 m<sup>2</sup>. Užitná plocha domu o dispozici 6 + 1, je cca 180 m<sup>2</sup>. Dům je vytápěn ústředně, plynovým kotlem. Jako alternativní zdroj vytápění je využíván krb umístěný v prostornějším obývacím pokoji navazující na kuchyň. Voda je využívána z vlastní studny. Kanalizace je obecní. El. 220 / 380 V. V přízemí domu, které je zkolaudováno pro bydlení, je prostorný obývací pokoj, ložnice, kuchyně s jídelním koutem, koupelna, samostatné WC, technická místnost a chodba se vstupem do sklepa a po dřevěném schodišti pak vstup do patra, kde jsou další dvě obytné místnosti se vstupem na balkon, které jsou v současné době v rekonstrukci. Výhodou této nemovitosti je i výtah, který poskytuje bezbarierový vstup do patra. Na pozemku se dále nachází zděné stavení využívané jako sklad zahradního nářadí. Dům je vhodný k trvalému bydlení pro rodinu s dětmi. V místě veškerá občanská dostupnost. Doporučuji nezávaznou prohlídku vzhledem ke stavu uvedené nemovitosti.

CENA: (za nemovitost) **4 450 000,- Kč**

### Informace o nemovitosti

Číslo podlaží v domě	1
Počet podlaží objektu	2
Celková podlahová plocha (m <sup>2</sup> )	90
Druh objektu	cihlová
Stav objektu	velmi dobrý
Vlastní pozemek (m <sup>2</sup> )	763
Vybavení	balkon výtah sklep
Umístění objektu	klidná část obce

Prodej samostatného RD, 90 m2, Staňkov, Staňkov II (okres Domažlice) - exkluzivně

**Nemovitost nabízí**

**Mobil reality s.r.o.**

Pražská 15, Plzeň

**Realitní makléř**

**Nový Roman**

Mobil: +420 773 565 565

[novy@mobilreality.cz](mailto:novy@mobilreality.cz)

<b>Vybaveno</b>	Částečně zařízeno
<b>Topení</b>	Ústřední - plynové
<b>Elektřina</b>	230 V
<b>Připojení na internet</b>	Jiné
<b>Zastavěná plocha (m2)</b>	170
<b>Plocha parcely (m2)</b>	763
<b>Užitná plocha (m2)</b>	90
<b>Plocha zahrady (m2)</b>	673
<b>Inženýrské sítě</b>	Vodovod Kanalizace Elektřina
<b>Druh stavby</b>	rodinný dům, rekreační chalupa, rekreační pozemek
<b>Poloha objektu</b>	samostatný