



# bidli



## Pronájem bytu 2+1, Lanškroun

ČÍSLO ZAKÁZKY: 228141 TYP ZAKÁZKY: pronájem

LOKALITA: Lanškroun, Lanškroun-Vnitřní Město (okres Ústí nad Orlicí), nám. J. M. Marků

### Pronájem bytu 2+1, Lanškroun

Exkluzivně nabízím k pronájmu byt 2+1 v bytovém domě na náměstí J. M. Marků v Lanškrouně.

Byt má celkovou plochu 58 m<sup>2</sup> a nachází se ve 3.NP.

Dispoziční řešení bytu tvoří prostorná chodba, obývací pokoj, kuchyně, ložnice, koupelna a samostatné WC. Byt je ve velmi dobrém stavu.

Perfektní lokalita pro bydlení v klidu, na dosah všech potřebných obchodů, restaurací a sportovních aktivit.

Byt disponuje kuchyňskou linkou s plynovým sporákem a elektrickou troubou. V koupelně je sprchový kout.

Měsíční nájemné je 14 000,-Kč + zálohy na služby ve výši 900 Kč. Elektřina a plyn bude přepsán na nájemce.

Vratná kauce je ve výši dvou splátek měsíčního nájemného.

Provize RK ve výši jednoho nájmu.

Byt je vhodný pro páry, nebo malou rodinu, nekuřáky a k dispozici pro nastěhování je ihned.

Pro více informací nebo sjednání prohlídky mě kontaktujte.

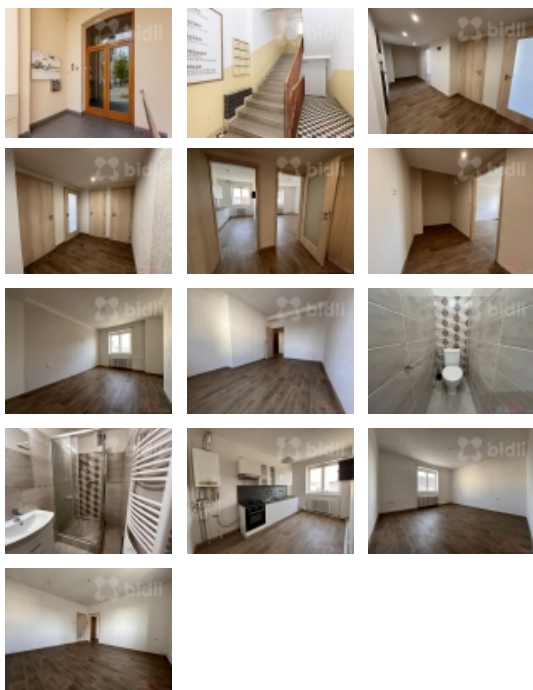
**CENA:** (za měsíc) **14 000,- Kč**

### Informace o nemovitosti

Dispozice bytu 2+1

Číslo podlaží v domě 3

Počet podlaží objektu 3



### Nemovitost nabízí



### Bidli reality, a.s.

Jindřišská 889/17  
Nové Město  
110 00 Praha 1

Pronájem bytu 2+1, 54 m<sup>2</sup>, OV, Lanškroun, Lanškroun-Vnitřní Město (okres Ústí nad Orlicí), ul. nám. J. M. Marků**Realitní makléř****Jakub Svoboda**

Mobil: 774 110 007

[info@bidli.cz](mailto:info@bidli.cz)

<b>Celková podlahová plocha (m<sup>2</sup>)</b>	54
<b>Druh objektu</b>	cihlová
<b>Stav objektu</b>	velmi dobrý
<b>Energetická třída</b>	G - Mimořádně neekonomická
<b>Vlastnictví</b>	osobní
<b>Počet podlaží pod zemí</b>	1
<b>Plocha sklepu (m<sup>2</sup>)</b>	3
<b>Vybavení</b>	sklep
<b>Umístění objektu</b>	centrum
<b>Telekomunikace</b>	Internet
<b>Vybaveno</b>	Částečně zařízeno
<b>Topení</b>	Lokální - plynové
<b>Doprava</b>	vlak silnice autobus
<b>Elektřina</b>	230 V
<b>Voda</b>	rozvod studené a teplé vody
<b>Odpad</b>	Městská kanalizace
<b>Plyn</b>	Zaveden
<b>Občanská vybavenost</b>	Kompletní síť obchodů a služeb
<b>Rok rekonstrukce</b>	2020
<b>Bytové jádro</b>	Zděné
<b>Parkování</b>	u domu (veřejné)
<b>Užitná plocha (m<sup>2</sup>)</b>	58
<b>K dispozici od</b>	01.04.2025

Pronájem bytu 2+1, 54 m2, OV, Lanškroun, Lanškroun-Vnitřní Město (okres Ústí nad Orlicí), ul. nám. J. M. Marků