

Prodej řadového RD, 141 m², Kobylnice (okres Brno-venkov)



Prodej novostavby rodinného domu 4+kk s pozemkem 573 m², Kobylnice

ČÍSLO ZAKÁZKY: D/RSB/184/ TYP ZAKÁZKY: prodej
23-10

LOKALITA: Kobylnice (okres Brno-venkov), Za Humny

Prodej novostavby rodinného domu 4+kk s pozemkem 573 m², Kobylnice

Ve výhradním zastoupení investora nabízíme k prodeji novostavbu rodinného domu 4+kk s garáží a zahradou, který vzniká v rámci nového developerského projektu v poklidné části malebné moravské obce, jen malý kousek od Brna. Dispozičně velmi dobře řešený dům se vyznačuje nejen tím, že při výstavbě budou použity jen nadstandardními materiály, ale také moderním technologickým vybavením včetně tepelného čerpadla a dále přípravou pro instalaci klimatizace a fotovoltaických panelů. Obec Kobylnice se nachází v krásné lokalitě s vynikající dostupností do Brna.

Rodinný dům A10

Pozemek celkem: 573 m²

Užitná plocha: 141,3 m²

Dispozice:

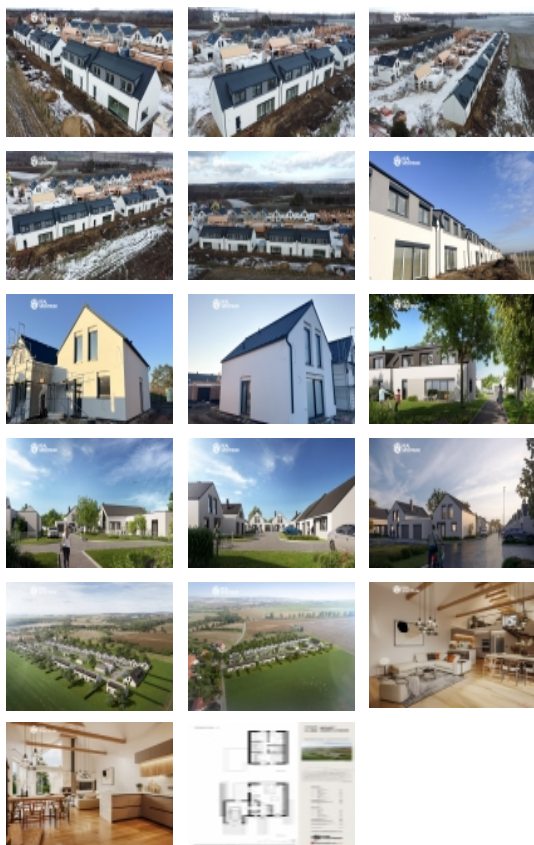
1.NP: vstupní chodba (5,9 m²), obývací pokoj s kuchyňským koutem (42,0 m²), komora (3,4 m²), WC (1,5 m²), schodiště (4,6 m²), garáž (26,1 m²), terasa (14,4 m²)

2.NP: chodba (3,7 m²), pokoj se šatnou (18,9 m²), pokoj (12,6 m²), pokoj (8,9 m²), koupelna s WC (5,4 m²)

Vybavenost: el. 230/400 V, veřejný vodovod, kanalizace, vytápění a ohřev vody - tepelné čerpadlo.

CENA: (za nemovitost) **12 490 000,- Kč**

Informace o nemovitosti



Prodej řadového RD, 141 m², Kobylnice (okres Brno-venkov)

Nemovitost nabízí



REAL SPEKTRUM a.s.

Lidická 77, Brno, 602 00

Realitní makléř



Bc. Radek Hilšer

Mobil: +420 724 601 321

radek.hilser@realspektrum.cz

| | |
|-----------------------------------------|----------------------------|
| Druh objektu | cihlová |
| Stav objektu | ve výstavbě (hrubá stavba) |
| Energetická třída | B - Velmi úsporná |
| Plocha teras (m²) | 14 |
| Vybavení | terasa |
| Umístění objektu | centrum |
| Voda | dálkový vodovod |
| Odpad | Městská kanalizace |
| Parkování | garáž |
| Zastavěná plocha (m²) | 120 |
| Plocha parcely (m²) | 573 |
| Ostatní | Garáž |
| Užitná plocha (m²) | 141 |
| Inženýrské sítě | Vodovod Kanalizace |
| Charakter okolní zástavby | obytná |
| Poloha objektu | řadový |