

Pronájem bytu 1+1, 40 m2, OV, Brno, Bystrc (okres Brno-město)



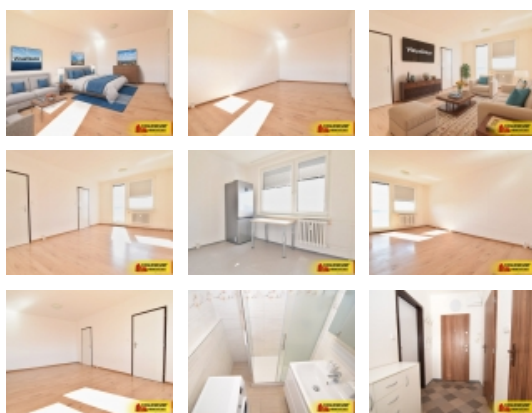
## Brno - Bystrc - pronájem bytu OV 1+1, 40 m2, lodžie ? byt

ČÍSLO ZAKÁZKY: 570L370 TYP ZAKÁZKY: pronájem

LOKALITA: Brno, Bystrc (okres Brno-město)

### Brno - Bystrc - pronájem bytu OV 1+1, 40 m2, lodžie ? byt

Nabízíme Vám k dlouhodobému pronájmu pěkný světlý byt s lodží, o celkové dispozici 1+1, ve vyhledávané lokalitě, v Brně - Bystrci, na ulici Teyschlova.



Byt o celkové ploše cca 40 m2 se nachází v 7 NP osmipodlažního bytového domu.

Udržovaný byt je ve skvělém stavu a pronajímá se částečně zařízený, pro lepší představu budoucího stavu, přikládáme vizualizace pokojů. Prostorný pokoj nabízí dostatek místa, můžete ho využít jako obývací pokoj s ložnicí.

Vytápění bytu a ohřev vody je centrální, v koupelně je sprchový kout. K bytové jednotce náleží sklepní kóje.

Byt je volný ihned k nastěhování po domluvě a je vhodný pro pracující 2 osoby. Cena nájmu činí 14.500 Kč + inkaso 3.000,- Kč. Majitel požaduje vratnou kauci ve výši 17.500 Kč.

Pohodlné parkování Vám zajistí parkovací stání, které je v ceně.

Brno - Bystrc je městská část na severozápadě statutárního měst Brna. Lokalita je velmi příjemná s veškerou občanskou vybaveností, restauracemi, kavárnami, fitness centry, domovem pro seniory, gymnáziem a dostatkem zeleně v okolí.

Pro více informací či případnou prohlídku kontaktujte realitního makléře.

**CENA:** (za měsíc) **14 500,- Kč**

**Nemovitost nabízí**

**COLOSEUM NEMOVITOSTI**

**s.r.o.**

**Realitní makléř**



**Michal Janda**

Mobil: +420 606 605 304

[m.janda@rkcoloseum.cz](mailto:m.janda@rkcoloseum.cz)

### Informace o nemovitosti

Dispozice bytu	1+1
Číslo podlaží v domě	7
Počet podlaží objektu	8
Celková podlahová plocha (m2)	40

## Pronájem bytu 1+1, 40 m2, OV, Brno, Bystrc (okres Brno-město)

<b>Druh objektu</b>	panelová
<b>Stav objektu</b>	velmi dobrý
<b>Energetická třída</b>	G - Mimořádně neekonomická
<b>Vlastnictví</b>	osobní
<b>Počet podlaží pod zemí</b>	1
<b>Lodžie (m2)</b>	4
<b>Vybavení</b>	lodžie
<b>Umístění objektu</b>	centrum
<b>Telekomunikace</b>	Telefon
<b>Ostatní rozvody</b>	Kabelová televize
<b>Topení</b>	Ústřední - dálkové
<b>Doprava</b>	vlak dálnice silnice MHD autobus
<b>Voda</b>	dálkový vodovod
<b>Odpad</b>	Městská kanalizace
<b>Užitná plocha (m2)</b>	40
<b>Komunikace</b>	asfaltová
<b>Inženýrské sítě</b>	Vodovod Kanalizace
<b>Charakter okolní zástavby</b>	obytná
<b>Poloha objektu</b>	řadový
<b>K dispozici od</b>	10.03.2025

Pronájem bytu 1+1, 40 m<sup>2</sup>, OV, Brno, Bystrc (okres Brno-město)