

Prodej samostatného RD, 0 m<sup>2</sup>, Ústí nad Labem, Brná - exkluzivně

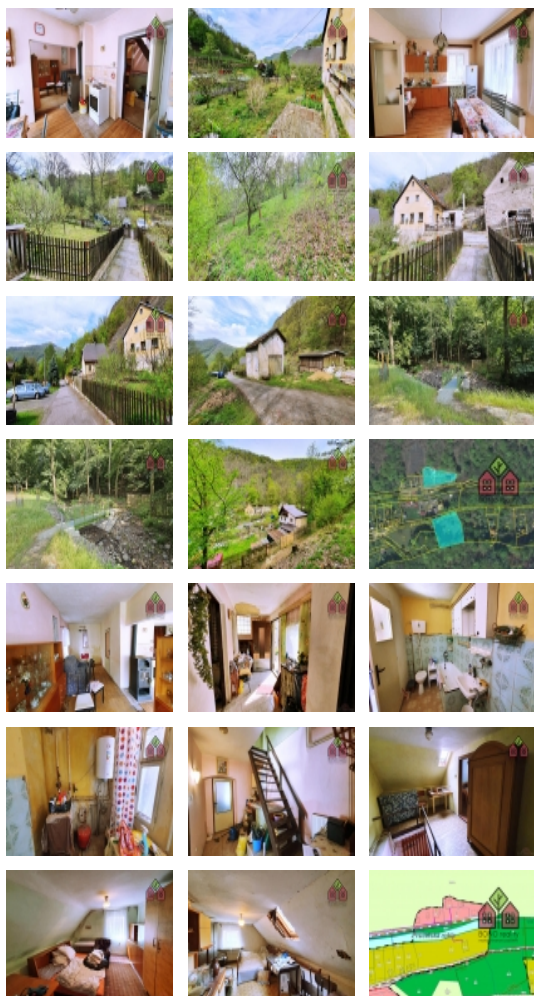


## RD 3+1, 172 m<sup>2</sup>, pozemek 2905 m<sup>2</sup> - Ústí n. L. - Brná, ulice V Průčelí

ČÍSLO ZAKÁZKY: 841 TYP ZAKÁZKY: prodej

LOKALITA: Ústí nad Labem, Brná, V Průčelí

### RD 3+1, 172 m<sup>2</sup>, pozemek 2905 m<sup>2</sup> - Ústí n. L. - Brná, ulice V Průčelí



Realitní kancelář Vám v zastoupení vlastníka nabízí k prodeji rodinný dům, který se nachází v části města Ústí n. L. Brná, ulice V Průčelí. Dům je umístěn na konci ulice, ve svahu cca. 260 m.n.m. V bezprostřední blízkosti lesů, naproti domu protéká Průčelský potok, a je odtud opravdu velmi krásný výhled do Labského údolí. Dům se 2 NP, půdou a sklepem byl postaven převážně z kamene a cihel, a to koncem 19 století. Stáří domu je tedy cca. 130 let. V dané lokalitě je téměř kompletní občanská vybavenost (úřad, škola, pošta, školka, restaurace, MHD, sportoviště). Přímo za domem vede převážně lesem mnoho turistických tras v rámci CHKO České Středoohoří. V údolí můžete naopak využít Labskou cyklostezku, termální koupaliště, rybaření na Labi aj. Nudit se zde rozhodně nebudete. Dispozice domu je 3+1. V 1 NP je byt, který se skládá ze zádveří, chodby, koupelny a WC, kuchyně a navazujícího obývacího pokoje. V 2 NP je další prostor k bydlení, který se skládá ze schodiště a navazující chodby, ložnice a pokoje. Nad tímto prostorem je nevytápěná půda. Interiér domu je v horším stavu a je tedy potřebná kompletní rekonstrukce, která však naplní jeho pravý potenciál a jedinečnou lokaci ve které se dům nachází. Střecha domu je sedlová s krytinou z asfaltových šindel. Okapy a svody z pozinkovaného plechu. Objekt není celkově jakkoliv zateplen, není izolace proti vlhkosti, jsou osazeny dřevěná špaletová okna a dveře. Objekt je napojen na el. energii 230/380 V, pitná voda je z veřejného řadu. Odpadní vody jsou svedeny do jímky. Zemní plyn v této lokalitě není dostupný. Vytápění je zajištěno kotlem na tuhá paliva s rozvodem do radiátorů v obou nadzemních podlažích. V domě jsou ještě krbová kamna. Ohřev TUV přes el. bojler. Podlahy jsou betonové a dřevěné. V objektu jsou dřevěné trámové stropy s rákosovými rošty. Z domu se vychází na oplocený dvůr s betonovým zápražím, na který navazuje zahrada s ovocnými stromy. Naproti se vchází do uzavřeného druhého dvora a zahrady, přiléhající k hospodářským budovám a stodole. Hospodářská budova blíže k domu je tvořena chlívkem, vedle je dílna, a nad těmito prostory se nachází půdní prostor. Objekt vystaven v kombinaci kámen - cihla. Na tomto objektu jsou částečně původní pálené tašky a na zbývající části asfaltové pasy. Hospodářská budova dále od domu (stodola s vraty) je vystavena z cihel. Střecha je sedlová z eternitu. V obou hospodářských budovách je zavedena elektřina. Parkování je dostupné na ulici před domem, ve stodole, nebo na vlastním pozemku za stodolou. Součástí prodeje jsou zároveň následující pozemky: 233 (zastavěná plocha a nádvoří o výměře 552 m<sup>2</sup>) zde stojí RD a všechny vedlejší hospodářské

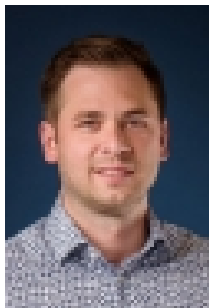
**Nemovitost nabízí**

**BONO reality**

Platanová 2206/6  
412 01 Litoměřice

Prodej samostatného RD, 0 m<sup>2</sup>, Ústí nad Labem, Brná - exkluzivně

### Realitní makléř



**Bc. Pleskot Milan**

Mobil: +420 607 988 662

[milan.pleskot@bonoreality.cz](mailto:milan.pleskot@bonoreality.cz)

**CENA:** (za nemovitost) **2 990 000,- Kč**

### Informace o nemovitosti

Číslo podlaží v domě	1
Počet podlaží objektu	2
Druh objektu	smíšená
Stav objektu	před rekonstrukcí
Energetická třída	G - Mimořádně nevhodná
Vlastnictví	osobní
Počet podlaží pod zemí	1
Vlastní pozemek (m <sup>2</sup> )	2905
Vybavení	terasa sklep
Umístění objektu	klidná část obce
Vybaveno	Možno zařídit
Topení	Ústřední - tuhá paliva
Elektřina	230 V
Připojení na internet	Jiné
Zastavěná plocha (m <sup>2</sup> )	552
Plocha parcely (m <sup>2</sup> )	2905
Plocha zahrady (m <sup>2</sup> )	2353
Inženýrské sítě	Vodovod Elektřina
Druh stavby	rodinný dům, rekreační chalupa, rekreační pozemek
Poloha objektu	samostatný

Prodej samostatného RD, 0 m<sup>2</sup>, Ústí nad Labem, Brná - exkluzivně