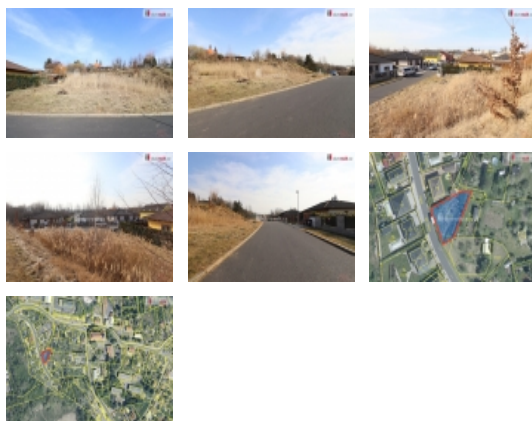


Prodej pozemku , určený k výstavbě RD, Karlovy Vary, Sedlec

dumrealit.cz[®]



Prodej pozemku , určený k výstavbě RD, Karlovy Vary, Sedlec

ČÍSLO ZAKÁZKY: 651071 TYP ZAKÁZKY: prodej

LOKALITA: Karlovy Vary, Sedlec, Na Výsluní

Prodej pozemku , určený k výstavbě RD, Karlovy Vary, Sedlec

Cena vč. právních služeb a provize RK, Dumrealit.cz Vám zprostředkuje prodej stavebního a zasíťovaného pozemku o celkové velikosti 522 m, v klidné lokalitě nových rodinných domů v Sedleci, v Karlových Varech. Pozemek je v ÚP města Karlovy Vary veden jako stavební (SV - Plochy smíšené obytné). Hlavní využití výstavba rodinného domu. Koeficient zastavitelnosti pozemku 40% (104 m). Maximální počet nadzemních podlaží 2NP + podkroví. Na pozemku se nachází veškeré inženýrské sítě: voda, kanalizace, elektřina, obslužná komunikace a veřejné osvětlení. Parcela je slunná a převážně rovinatá. V okolí se nachází pouze rodinné domy. Díky ideální poloze pozemku máte veškerou občanskou vybavenost snadno a rychle dostupnou (školy, školky, obchody, dětská hřiště, zastávka MHD, autobusové nebo vlakové nádraží). Vzdálenost od centra Karlových Varů je pouhých 5 min. jízdy automobilem. Tuto nemovitost lze hradit hypotečním úvěrem, který Vám rádi pomůžeme vyřídit v našem hypotečním centru. Ev. číslo: 650457.

Nemovitost nabízí



dumrealit.cz

CENA: (za nemovitost) **1 850 000,- Kč**

Informace o nemovitosti

Vlastní pozemek (m2)	522
Umístění objektu	klidná část obce
Odpad	Městská kanalizace
Druh pozemku	pro bydlení

Prodej pozemku , určený k výstavbě RD, Karlovy Vary, Sedlec

Realitní makléř



Tomáš Klesa

Mobil: 774 959 959

klesa@dumrealit.cz