

Prodej blokového RD, 0 m², Šestajovice (okres Praha-východ) - exkluzivně



Prodej rodinného domu 77 m², pozemek 351 m²

ČÍSLO ZAKÁZKY: 2303 TYP ZAKÁZKY: prodej

LOKALITA: Šestajovice (okres Praha-východ), Potoční

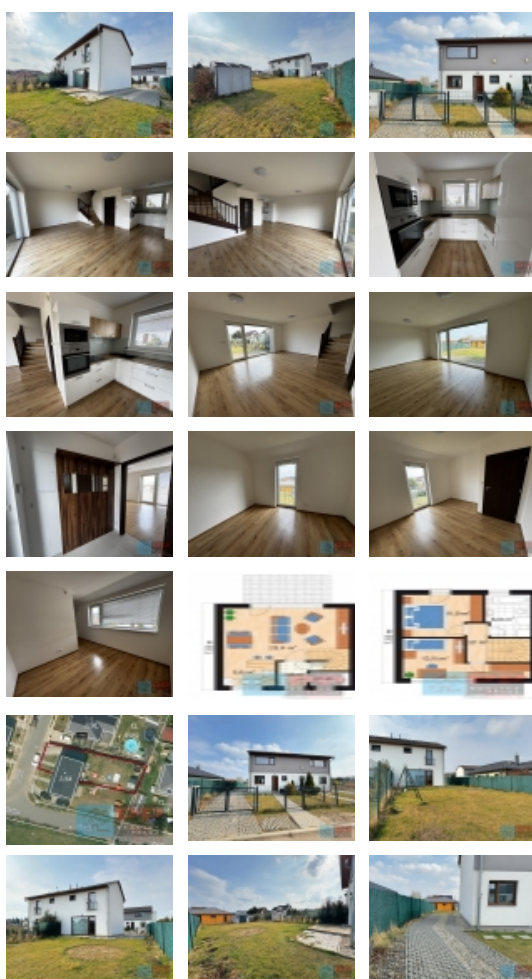
Prodej rodinného domu 77 m², pozemek 351 m²

Nabízíme Vám novostavbu zděného rodinného dvojdomu z roku 2018 o dispozici 3+kk a velikosti 77 m², se zahradou a 2 parkovacími stáními na vlastním oploceném pozemku (301 m²) ve velmi žádané lokalitě. K dispozici je navíc půdní úložný prostor, který není započítán v uvedené velikosti domu. Dům je umístěn na konci velmi klidné ulice a poskytuje dostatek soukromí pro klidné rodinné bydlení. Dům je kvalitně postavený a vybavený nadstandardními materiály. Vybavení RD zahrnuje mezi jinými na zakázku dělanou kuchyňskou linku, vnitřní osvětlení, žaluzie, dřevěnou terasu, podlahové vytápění, alarm napojený na PCO, kvalitní plynový kotel Wolf a další prvky. Šestajovice se nachází na hranici Prahy a jsou žádané, protože mají výbornou občanskou vybavenost a dopravní dostupnost. V obci se nachází škola, školka, supermarket Billa, pošta a další občanská vybavenost. Zároveň nabízejí perfektní spojení do Prahy jak MHD, tak autem. Lokalita kde se dům nachází je ohraničena Klánovickým lesem a je velmi klidná, bez nadměrného provozu. Ideální pro rodiny s dětmi. Dům je ihned k nastěhování. Těšíme se na Vás při prohlídce.

CENA: (za nemovitost) **10 890 000,- Kč**

Informace o nemovitosti

Číslo podlaží v domě	1
Počet podlaží objektu	2
Druh objektu	cihlová
Stav objektu	velmi dobrý
Energetická třída	B - Velmi úsporná
Vlastní pozemek (m ²)	351
Vybavení	terasa
Umístění objektu	klidná část obce
Vybaveno	Částečně zařízeno
Topení	Lokální - plynové
Elektřina	230 V
Plyn	Zaveden



Prodej blokového RD, 0 m², Šestajovice (okres Praha-východ) - exkluzivně

Nemovitost nabízí



Vladimír Plachuta - realitní kancelář

Petrohradská 216/3, 101 00 Praha 10 - Vršovice

Realitní makléř

Tabara Jakub

Mobil: +420 608 234 444

jakubtabara@gmail.com

Připojení na internet	Jiné
Zastavěná plocha (m ²)	51
Plocha parcely (m ²)	351
Plocha zahrady (m ²)	301
Inženýrské sítě	Vodovod Kanalizace Plyn Elektřina
Druh stavby	rodinný dům, rekreační chalupa, rekreační pozemek
Poloha objektu	v bloku