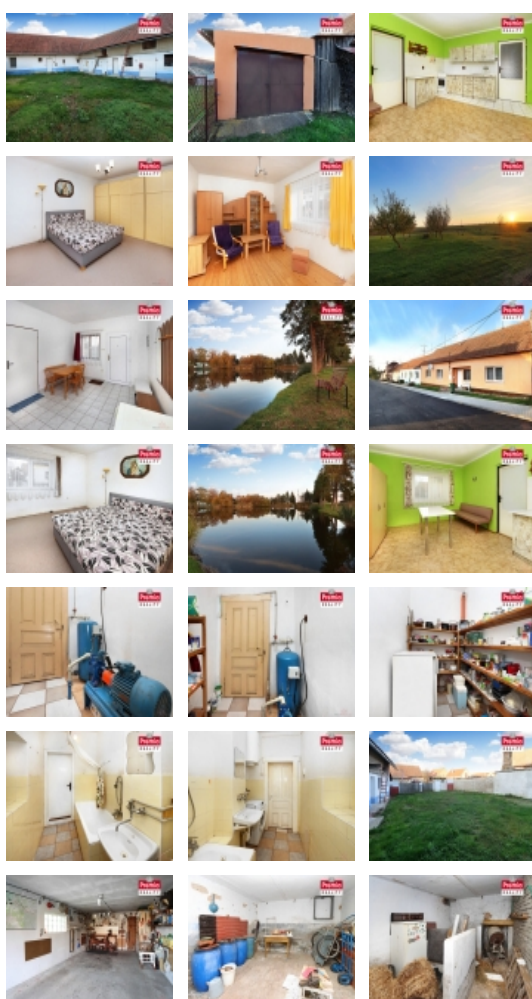


Prodej řadového RD, 305 m2, Horní Kounice (okres Znojmo)



Dům 4+kk na prodej

ČÍSLO ZAKÁZKY: 2979 TYP ZAKÁZKY: prodej

LOKALITA: Horní Kounice (okres Znojmo)

Dům 4+kk na prodej

K prodeji nabízíme prostorný rodinný dům s garáží, zahradou a hospodářskou budovou o dispozici 4+kk. Rodinný dům se nachází v malebné obci Horní Kounice, 20 km od města Znojma, 30 km od Brna a 10 km od Moravského Krumlova.

Dům je prakticky uspořádán. V jeho interiéru najdete tři obytné pokoje, prostornou chodbu, kuchyň spojenou s obývacím pokojem, koupelnu, oddělenou toaletu, komoru a technickou místnost. Garáž o výměře 40 m² slouží nejen k parkování, ale díky svému prostoru může být ideální i pro zřízení dílny. Uzavřený dvůr se zahradou poskytuje soukromí a přímý vstup do přílehlého hospodářského stavení, kde je několik místností s možnostmi využití jako sklad, dílna či letní kuchyně.

Dům je napojen na elektřinu, vodovod a kanalizaci, plyn je před domem. Ze zahrady je zavedena do domu voda ze studny, kterou lze prakticky kombinovat s městským vodovodem.

Horní Kounice jsou klidná a malebná obec, která zajišťuje pohodlné spojení do nedalekých obcí, kde se nacházejí mateřské i základní školy, lékaři a další občanská vybavenost. Sama obec nabízí kulturní dům, fotbalové hřiště a dětské hřiště přímo na návsi. Dobrá dopravní dostupnost do Znojma i Moravského Krumlova.

Dům je aktuálně zařazen do energetické třídy G (průkaz energetické náročnosti se zpracovává).

CENA: (za nemovitost) **2 890 000,- Kč**

Informace o nemovitosti

| | |
|-----------------------|------------------------|
| Počet podlaží objektu | 1 |
| Druh objektu | cihlová |
| Stav objektu | dobrý |
| Energetická třída | G - Mimořádně nevhodná |
| Bezbariérový byt | ano |
| Vybavení | zahrada |

Prodej řadového RD, 305 m2, Horní Kounice (okres Znojmo)

Nemovitost nabízí

PREMIA Reality s.r.o.

Vídeňská třída 893/9, 66902 Znojmo

Realitní makléř



Ing. Natálie VAŠÍKOVÁ

Mobil: +420 775 723 305

natalie@premiareality.cz

| | |
|----------------------------------|-------------------------------|
| Umístění objektu | centrum |
| Topení | Lokální - elektrické |
| Doprava | silnice autobus |
| Voda | zdroj pro celý objekt |
| Odpad | Městská kanalizace |
| Parkování | garáž |
| Zastavěná plocha (m2) | 305 |
| Plocha parcely (m2) | 596 |
| Ostatní | Bezbariérový přístup Garáž |
| Užitná plocha (m2) | 305 |
| Plocha zahrady (m2) | 291 |
| Inženýrské sítě | Kanalizace |
| Charakter okolní zástavby | obytná |
| Poloha objektu | řadový |