

Prodej řadového RD, 100 m2, Drahelčice (okres Praha-západ) - exkluzivně



Slunný RD, 4+kk, 100m2, U Lípy - Drahelčice

ČÍSLO ZAKÁZKY: 1/12345-481 TYP ZAKÁZKY: prodej

LOKALITA: Drahelčice (okres Praha-západ), U Lípy

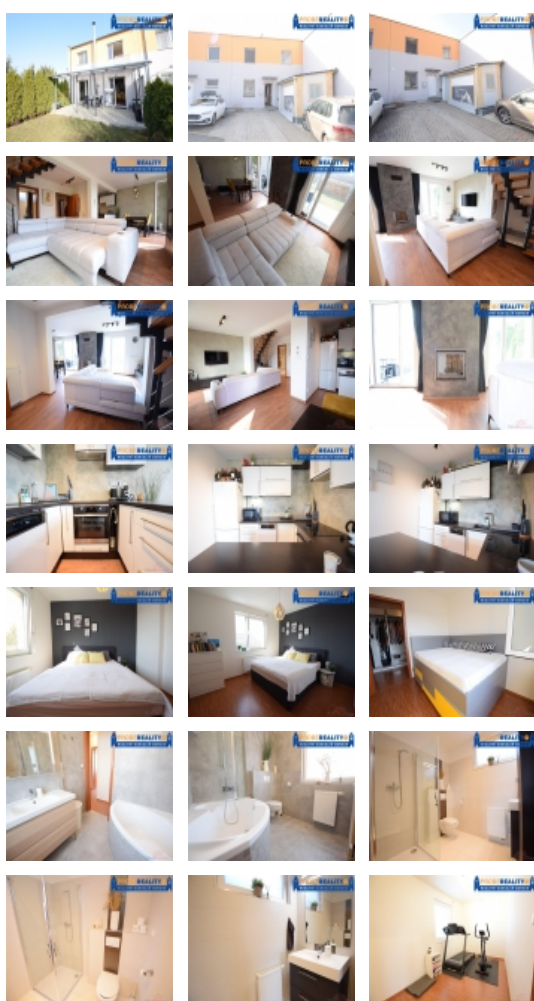
Slunný RD, 4+kk, 100m2, U Lípy - Drahelčice

Nabízíme k prodeji dispozičně dobře a slunný řadový rodinný dům o vnitřní dispozici 4+kk, 100 m2, nacházející se v ul. U Lípy Drahelčice. Jedná se o dům postavený v roce 2009, v přízemí domu nalezneme technickou místnost s komorou, koupelnu s WC, obývací pokoj a kuchyň a jídelním koutem. V prvním patře pak tři ložnice a další koupelnu s WC. Z obývacího pokoje a kuchyně, se za pomoci francouzských oken dostaneme na zahrádku, kde nalezneme zpevněnou terasu a prostornou pergolu. Posezení v obývacím pokoji zpříjemňuje křbová vložka. Kuchyňská linka je na míru s veškerými vestavěnými spotřebiči. Jako podlahová krytina jsou použity plovoucí podlahy a dlažby. Celý dům tak působí velice útulně. Na nízkých provozních nákladech se podílí i solární panely umístěné na střeše domu. K domu náleží dvě parkovací stání. Velice klidná a žádaná lokalita s dostatkem soukromí, zeleně a výbornou dostupností na dálnici D5 směr Praha Zličín - 10. min.

CENA: (za nemovitost) **12 300 000,- Kč**

Informace o nemovitosti

Číslo podlaží v domě	1
Počet podlaží objektu	1
Celková podlahová plocha (m2)	100
Druh objektu	cihlová
Stav objektu	dobrý
Energetická třída	C - Úsporná
Vlastní pozemek (m2)	204
Umístění objektu	klidná část obce
Ostatní rozvody	Kabelová televize Kabelové rozvody
Vybaveno	Částečně zařízeno
Topení	Lokální - elektrické
Elektrina	230 V
Připojení na internet	Jiné
Zastavěná plocha (m2)	60
Plocha parcely (m2)	204



Prodej řadového RD, 100 m2, Drahelčice (okres Praha-západ) - exkluzivně

Nemovitost nabízí

Profesionals Beroun s.r.o.

Realitní makléř



Bc. DiS. Bielmacz Adam

Mobil: +420 731 611 987

adam.bielmacz@probereality.cz

Užitná plocha (m2)	100
Plocha zahrady (m2)	120
Inženýrské sítě	Vodovod Kanalizace Elektřina
Druh stavby	rodinný dům, rekreační chalupa, rekreační pozemek
Poloha objektu	řadový