

Prodej bytu 2+1, 67 m², OV, Sokolov, ul. Jelínkova



Prodej bytu 2+1, 67 m², OV, Sokolov, ul. Jelínkova

ČÍSLO ZAKÁZKY: 651056 TYP ZAKÁZKY: prodej

LOKALITA: Sokolov, Jelínkova

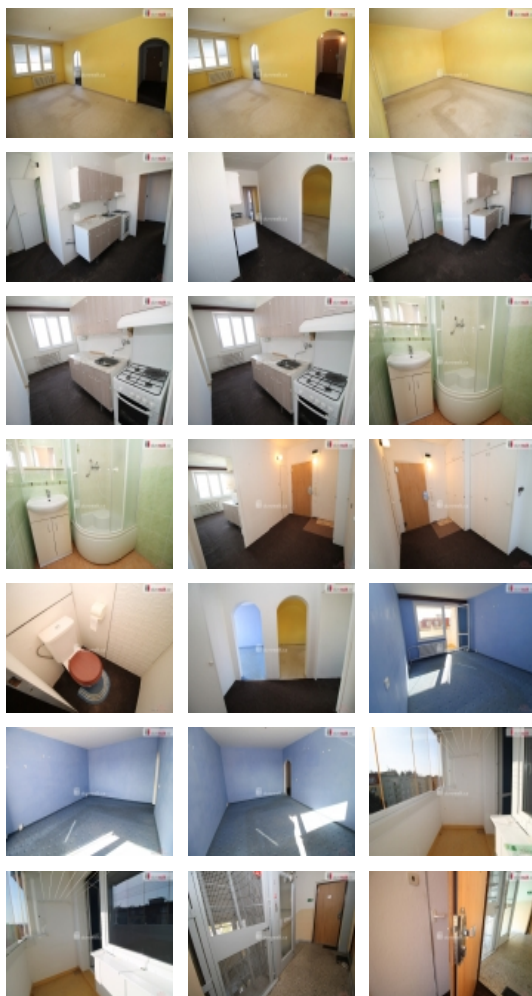
Prodej bytu 2+1, 67 m², OV, Sokolov, ul. Jelínkova

Dumrealit.cz Vám zprostředkuje koupi dobře dispozičně řešeného bytu 2+1/L/S v pátém patře panelového domu v Sokolově v ulici Jelínkova. Bytová jednotka o rozloze 68 m² (z čehož 2 m² tvoří sklep a 5 m² tvoří lodžie) nabízí prostorný slunný obývací pokoj se zasklenou lodžii, pokoj, kuchyni s jídelnou, předsiň, koupelnu a toaletu. Byt je v udržovaném stavu spíše k rekonstrukci podle představ nového majitele, s tím, že je zároveň však vše funkční a byt je kupujícímu okamžitě k dispozici. V bytové jednotce jsou nová plastová okna, na podlaží jsou převážně koberec, pod kterým je betonová podlaha. Budova je po revitalizaci, je zde zateplená fasáda, výtah, nové vstupní dveře, schránky, jsou nové stoupačky. K bytu náleží sklep. Vytápění a ohřev teplé vody je zajištěn centrálně dálkově. Do bytu je zaveden plyn na vaření, který je momentálně odpojen. Byt je prost jakýchkoli nároků třetích stran, zástav či věcných břemen. Před domem je dostatek parkování. V blízkosti je veškerá občanská vybavenost včetně zastávky MHD, nedaleko jsou supermarkety, škola, školka, úřady, banky, restaurace, obchodní centrum. Sokolovem vede krásná cyklostezka, k dispozici je venkovní koupaliště Michal, je zde bazén, dvě krásná fitness centra. Cena zahrnuje veškeré právní služby a provizi RK. V případě zájmu Vám rádi doporučíme naše prověřené hypoteční poradce. Ev. číslo: 650442. Energetický štítek: G (20 kWh/m²/rok).

CENA: (za nemovitost) **2 200 000,- Kč**

Informace o nemovitosti

| | |
|----------------------|-----|
| Dispozice bytu | 2+1 |
| Číslo podlaží v domě | 5 |



Prodej bytu 2+1, 67 m², OV, Sokolov, ul. Jelínkova

Nemovitost nabízí



dumrealit.cz

Realitní makléř



Edita Kostrounová

Mobil: 725 160 344

kostrounova@cheb2.dumrealit.cz

| | |
|--|----------------------------|
| Počet podlaží objektu | 5 |
| Celková podlahová plocha (m ²) | 67 |
| Druh objektu | panelová |
| Stav objektu | velmi dobrý |
| Energetická třída | G - Mimořádně neekonomická |
| Vlastnictví | osobní |
| Vybavení | balkon |
| Vybaveno | Nezařizeno |
| Počet míst k parkování | 1 |
| Užitná plocha (m ²) | 67 |